



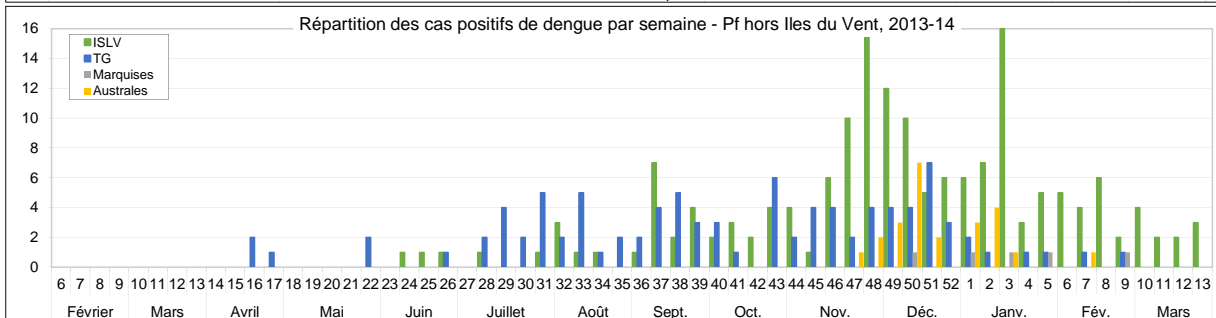
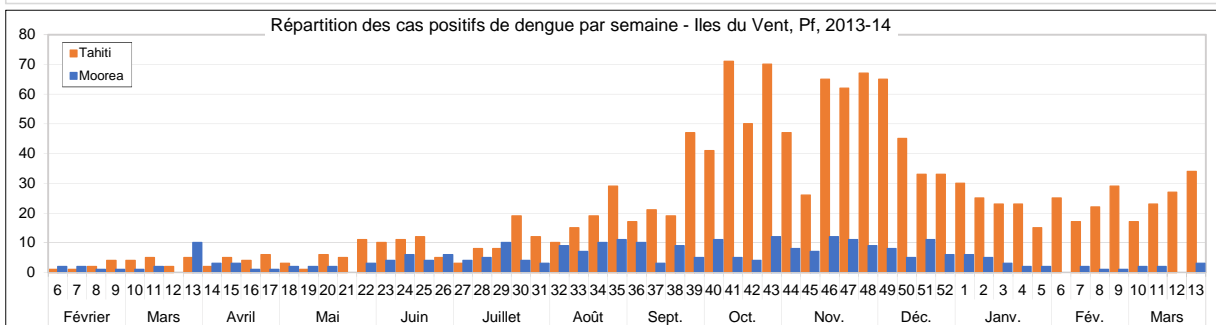
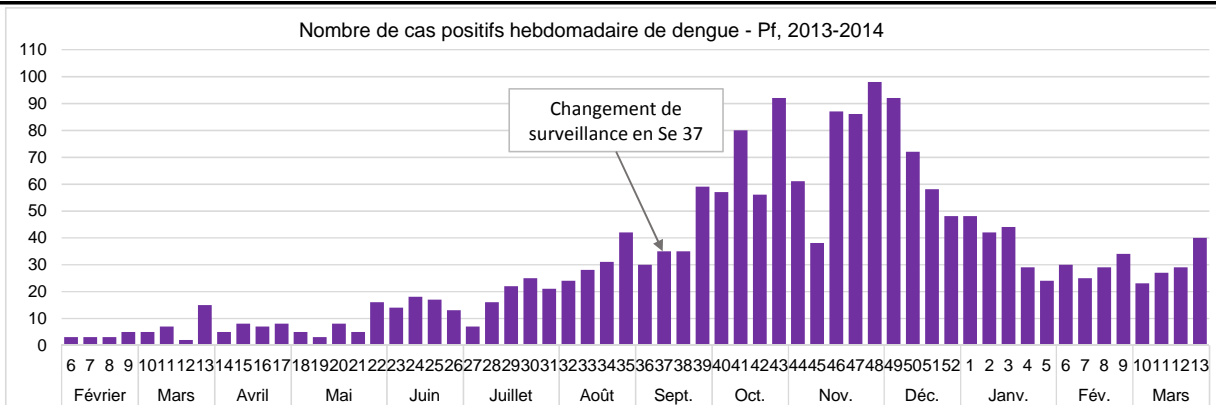
Surveillance de la dengue en Polynésie française

Données actualisées au 4 avril 2014

Au 4 avril 2014, le nombre total de cas positifs de dengue rapportés depuis le début de l'épidémie (février 2013) est de 1906. Le nombre de cas mensuels est stable : 127 cas en février, 132 cas en mars, et 11 cas en avril à ce jour. On estime entre 14 300 et 29 600 le nombre de patients ayant consultés pour dengue depuis le début de l'épidémie.

Le taux de positivité global des prélèvements dans les laboratoires (ILM, CHT, Paofai et AMJ) est de 28,5% en Se 13. Toutes les PCR réalisées depuis début mars mettent en évidence la DEN-1.

Le taux d'hospitalisation est très important en mars (27 hospitalisations pour 132 cas positifs soit 20,5%) alors que le taux d'hospitalisation global depuis le début de l'épidémie est de 8,7% (165 hospitalisations pour 1 906 cas positifs). Le taux de gravité est aussi en forte augmentation en mars (5,3%, 7 cas grave dont 4 enfants de moins de 5 ans) ; 24 patients ont présenté des signes d'alerte, 17 une forme sévère, dont un décès survenu début novembre.

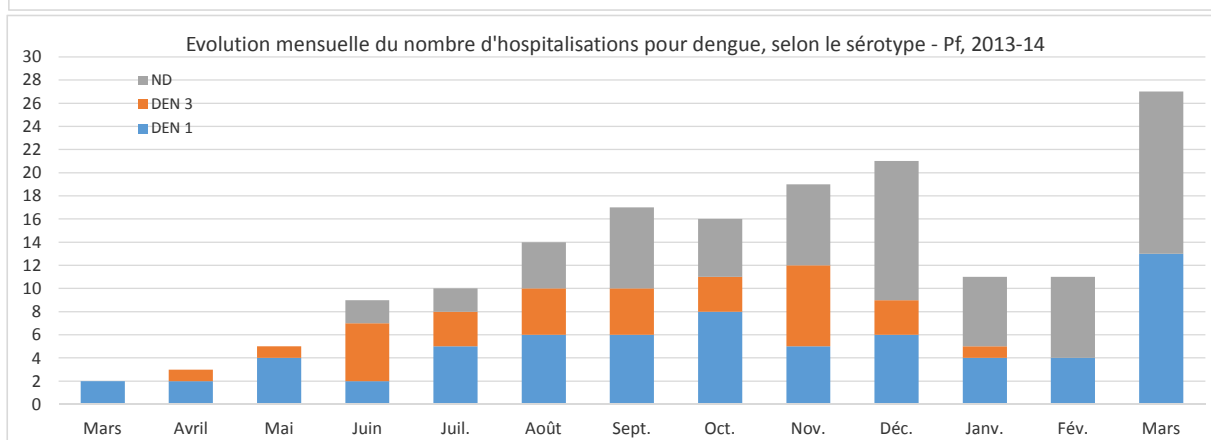
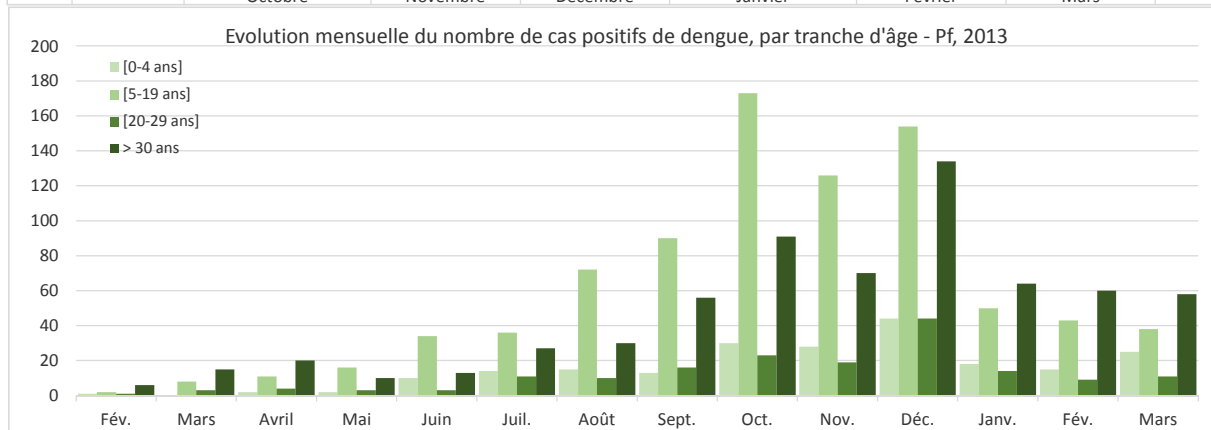
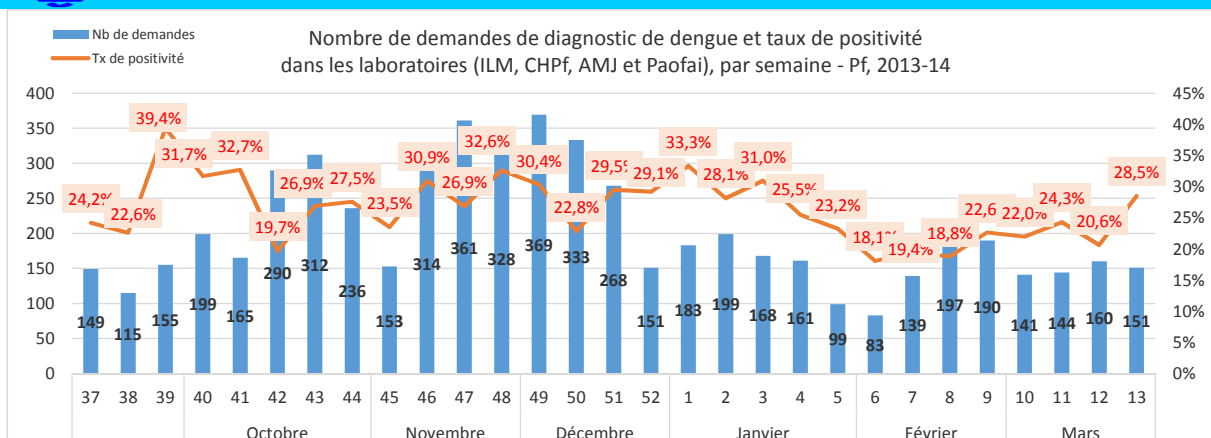


Ile / Archipel	Nombre de cas	Population	Taux d'attaque (/1 000 hab.)
Tahiti	1292	183 480	7,04
Moorea	284	17 234	16,48
Bora bora	97	9 598	10,11
Rangiroa	60	2 567	23,37
Huahine	25	6 303	3,97
Fakarava	15	824	18,2
Raiatea	32	12 237	2,62
Makemo	17	832	20,43
Tahaa	15	5 220	2,87
Australes	24	5 365	4,47
Marquises	5	5 854	0,85
TOTAL	1 866	249 514	7,48

Nombre de cas et taux d'attaque par île affectée depuis le début de l'épidémie. Pf, 2013-14



Surveillance de la dengue en Polynésie française (04/04/2014)



Mois	Nb de cas positifs	Nb d'hospitalisation	Taux d'hospitalisation	Nb de cas grave	Taux de gravité
Février	10	0	0,0%	0	0,0%
Mars	26	2	7,7%	0	0,0%
Avril	37	3	8,1%	0	0,0%
Mai	31	5	16,1%	0	0,0%
Juin	60	9	15,0%	1	1,7%
Juillet	88	10	11,4%	1	1,1%
Août	127	14	11,0%	0	0,0%
Septembre	175	17	9,7%	8	4,6%
Octobre	317	16	5,0%	5	1,6%
Novembre	243	19	7,8%	6	2,5%
Décembre	376	21	5,6%	9	2,4%
Janvier	146	11	7,5%	1	0,7%
Février	127	11	8,7%	3	2,4%
Mars	132	27	20,5%	7	5,3%
Total	1895	165	8,7%	41	2,2%

Taux d'hospitalisation et taux de gravité par mois, parmi les cas positifs de dengue. Pf, 2013-14

Définitions de cas :

Cas positif : cas confirmé ou cas probable

- Cas confirmé : syndrome dengue-like avec confirmation biologique par RT-PCR positive ou Ag NS1 positif ou séroconversion IgM
- Cas probable : syndrome dengue-like avec confirmation biologique par sérologie IgM positive (index élevé)

Cas suspect : syndrome dengue-like sans confirmation biologique