



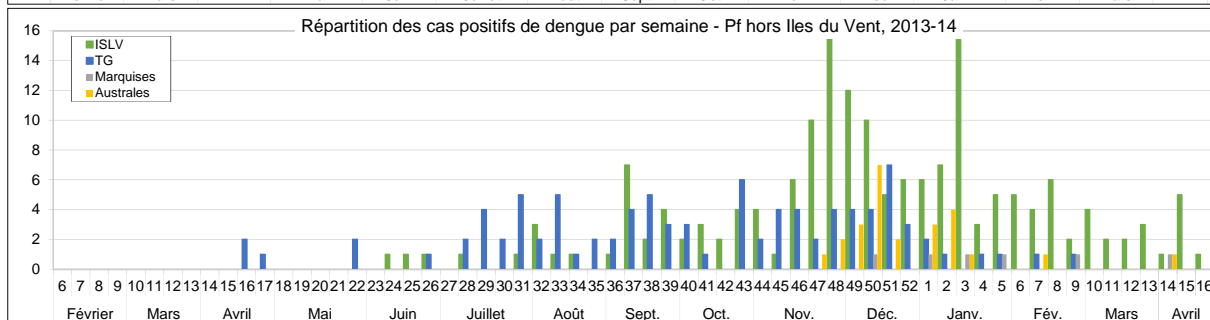
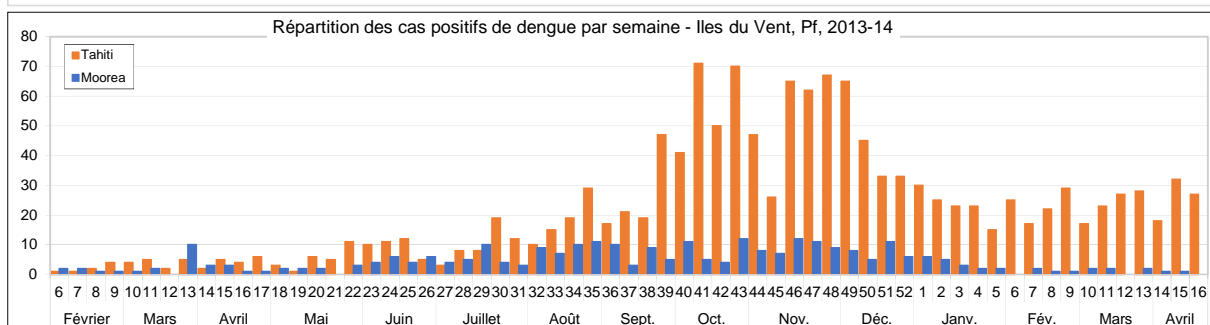
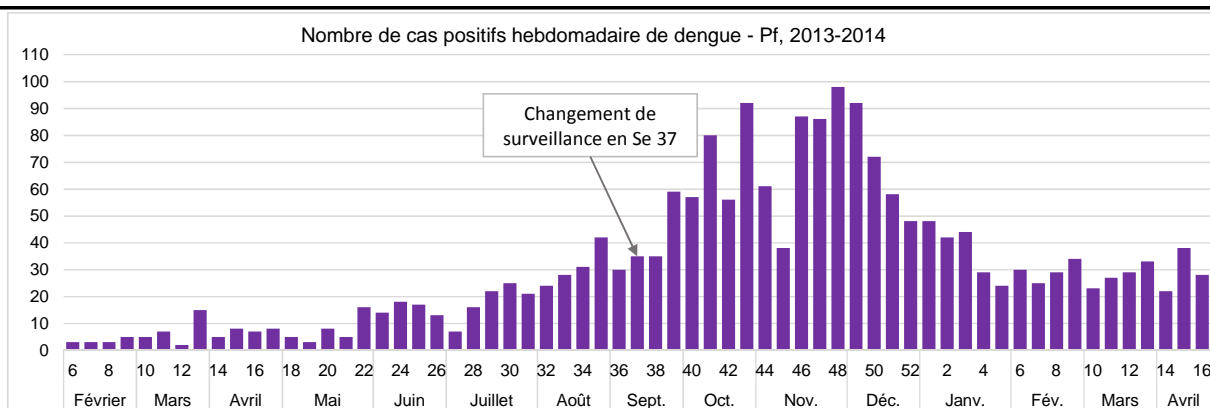
# Surveillance de la dengue en Polynésie française

Données actualisées au 25 avril 2014

Au 25 avril 2014, le nombre total de cas positifs de dengue rapportés depuis le début de l'épidémie (février 2013) est de 1976. Le nombre de cas mensuel est stable : 127 cas en février, 125 cas en mars, et 88 cas en avril à ce jour. On estime entre 14 800 et 30 700 le nombre de patients ayant consultés pour dengue depuis le début de l'épidémie.

Le taux de positivité global des prélèvements dans les laboratoires (ILM, CHT, Paofai et AMJ) est de 33,7% en Se 16. Depuis début mars, l'immense majorité des PCR a mis en évidence la DEN-1 dans les prélèvements réalisés.

Le taux d'hospitalisation était très important en mars (23 hospitalisations pour 125 cas positifs soit 18,4%) alors que le taux d'hospitalisation global depuis le début de l'épidémie est de 8,7%. Le taux de gravité était lui aussi élevé en mars (8,8%, 11 cas grave dont 4 enfants de moins de 5 ans) ; 29 patients ont présenté des signes d'alerte, 18 une forme sévère, dont un décès survenu début novembre. Ces 2 taux sont en diminution en avril.

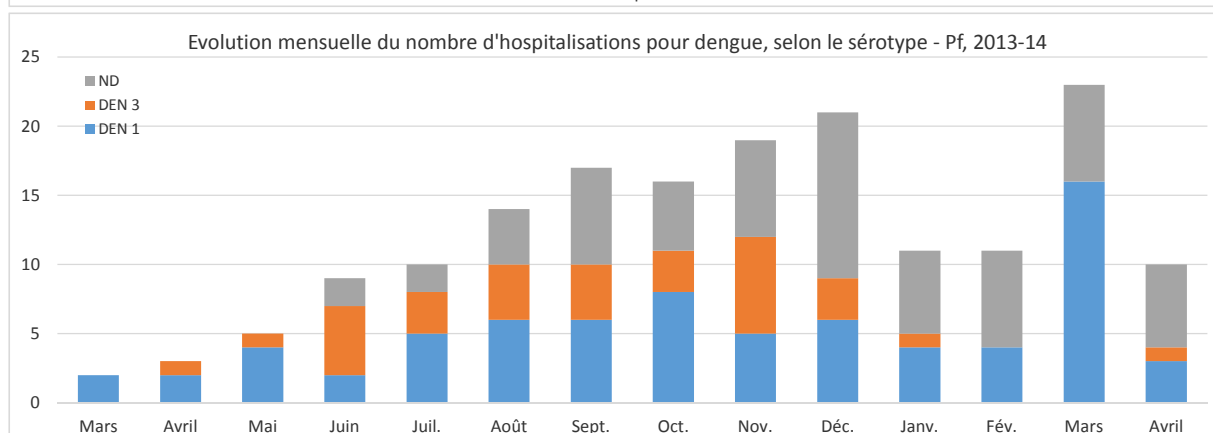
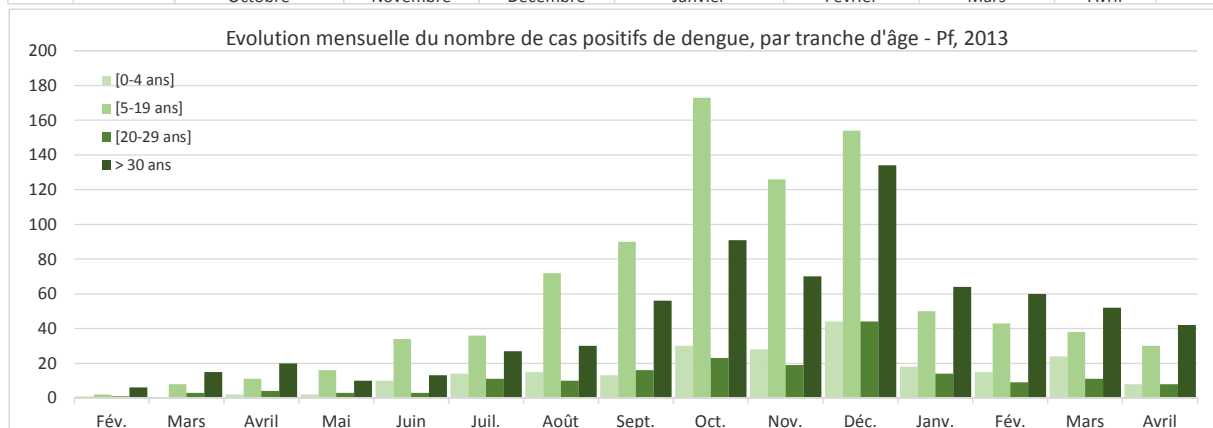
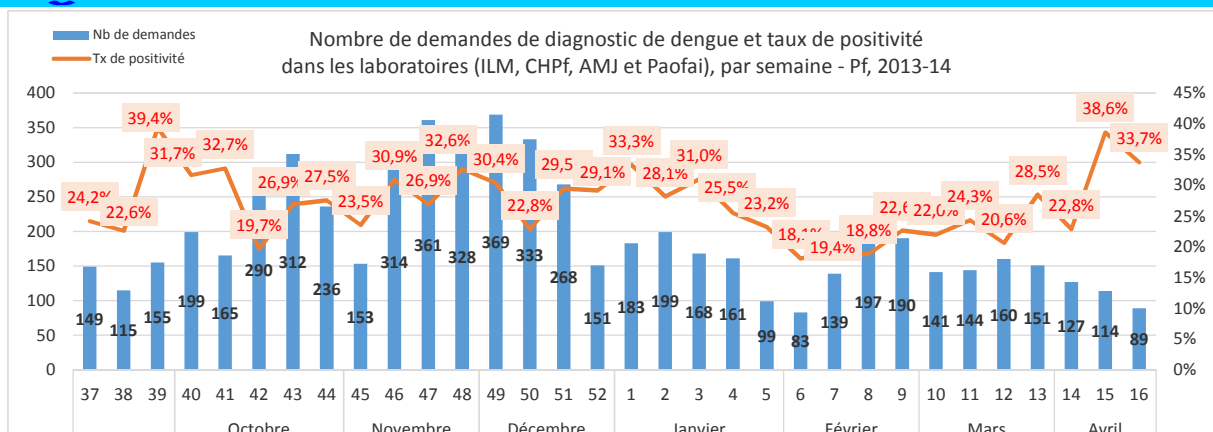


Ile / Archipel	Nombre de cas	Population	Taux d'attaque (/1 000 hab.)
Tahiti	1385	183 480	7,55
Moorea	285	17 234	16,54
Bora bora	100	9 598	10,42
Rangiroa	60	2 567	23,37
Huahine	27	6 303	4,28
Fakarava	15	824	18,2
Raiatea	34	12 237	2,78
Makemo	17	832	20,43
Tahaa	15	5 220	2,87
Australes	25	5 365	4,66
Marquises	6	5 854	1,02
<b>TOTAL</b>	<b>1 969</b>	<b>249 514</b>	<b>7,89</b>

Nombre de cas et taux d'attaque par île affectée depuis le début de l'épidémie. Pf, 2013-14



## Surveillance de la dengue en Polynésie française (25/04/2014)



Mois	Nb de cas positifs	Nb d'hospitalisation	Taux d'hospitalisation	Nb de cas grave	Taux de gravité
Février	10	0	0,0%	0	0,0%
Mars	26	2	7,7%	0	0,0%
Avril	37	3	8,1%	0	0,0%
Mai	31	5	16,1%	0	0,0%
Juin	60	9	15,0%	1	1,7%
Juillet	88	10	11,4%	1	1,1%
Août	127	14	11,0%	0	0,0%
Septembre	175	17	9,7%	8	4,6%
Octobre	317	16	5,0%	5	1,6%
Novembre	243	19	7,8%	6	2,5%
Décembre	376	21	5,6%	9	2,4%
Janvier	146	11	7,5%	1	0,7%
Février	127	11	8,7%	3	2,4%
Mars	125	23	18,4%	11	8,8%
Avril	88	10	11,4%	2	2,3%
Total	1976	171	8,7%	47	2,4%

Taux d'hospitalisation et taux de gravité par mois, parmi les cas positifs de dengue. Pf, 2013-14

### Définitions de cas :

#### Cas positif : cas confirmé ou cas probable

- Cas confirmé : syndrome dengue-like avec confirmation biologique par RT-PCR positive ou Ag NS1 positif ou séroconversion IgM
- Cas probable : syndrome dengue-like avec confirmation biologique par sérologie IgM positive (index élevé)

Cas suspect : syndrome dengue-like sans confirmation biologique