



### LABORATOIRE DE BIOLOGIE MEDICALE

Tél : (681) 72 07 21 – Fax : (681) 72 11 80

Dr Jean-François YVON  
Pharmacien Biologiste  
[Jf-yvon@adswf.org](mailto:Jf-yvon@adswf.org)

Mata'Utu, le 15 novembre 2008

## SURVEILLANCE BIOLOGIQUE DE LA LEPTOSPIROSE SUR L'ILE DE FUTUNA

### Situation au 31 octobre 2008

#### Cas recensés

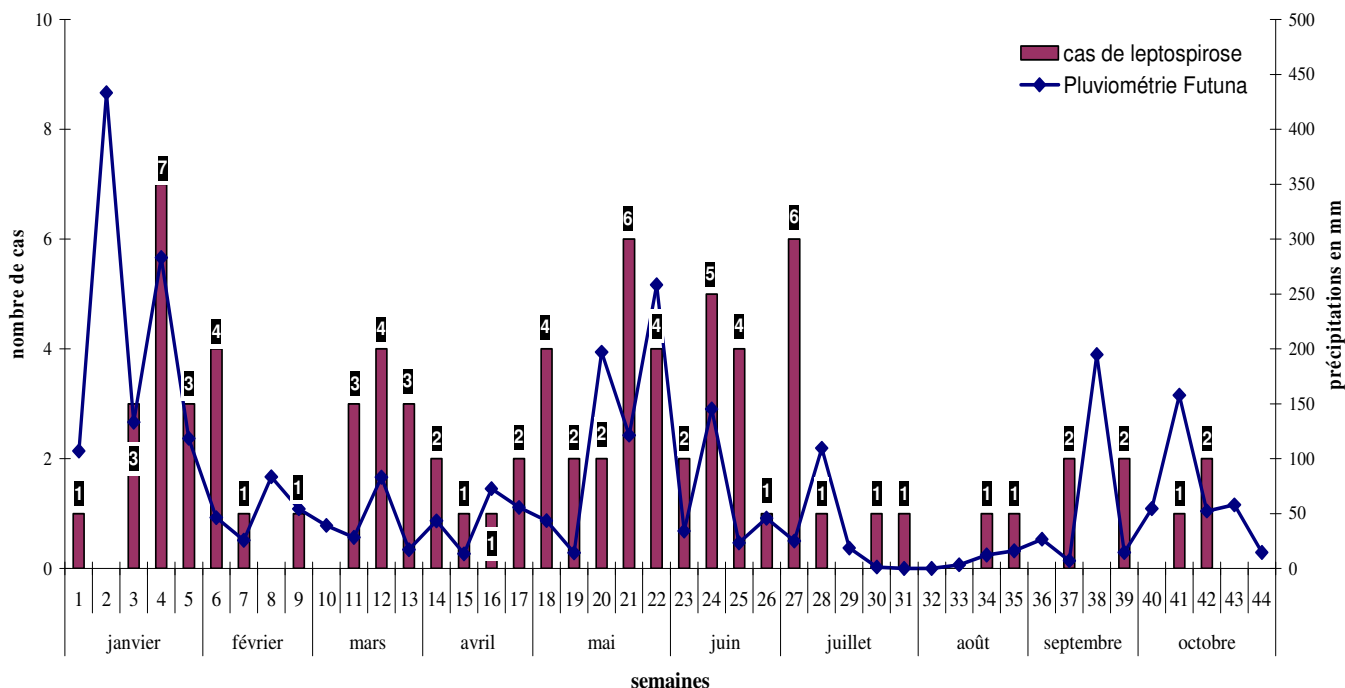
- nombre de patients investigués du 01 septembre au 31 octobre 2008 : **19**
- nombre de nouveaux cas recensés durant cette période : **7** (0 décès) dont :
  - cas suspects (S) cas compatible avec la description clinique : **3**
  - cas probables (P) cas compatible avec la description clinique + présence d'IgM anti-*Leptospira* : **1**
  - cas confirmés (C) cas compatible avec la description clinique + séroconversion ou ascension significative IgM anti-*Leptospira*: **3**

Au total, depuis le 01 janvier 2008, **84 cas de leptospiroses (dont 1 décès)** ont été recensés :

- cas suspects (S) cas compatible avec la description clinique : **13**
- cas probables (P) cas compatible avec la description clinique + présence d'IgM anti-*Leptospira* : **16**
- cas confirmés (C) cas compatible avec la description clinique + séroconversion ou ascension significative IgM anti-*Leptospira*: **55**

#### Distribution chronologique

**Graphique 1** : relevé hebdomadaire des cas de leptospirose et de la pluviométrie sur l'île de Futuna en 2008

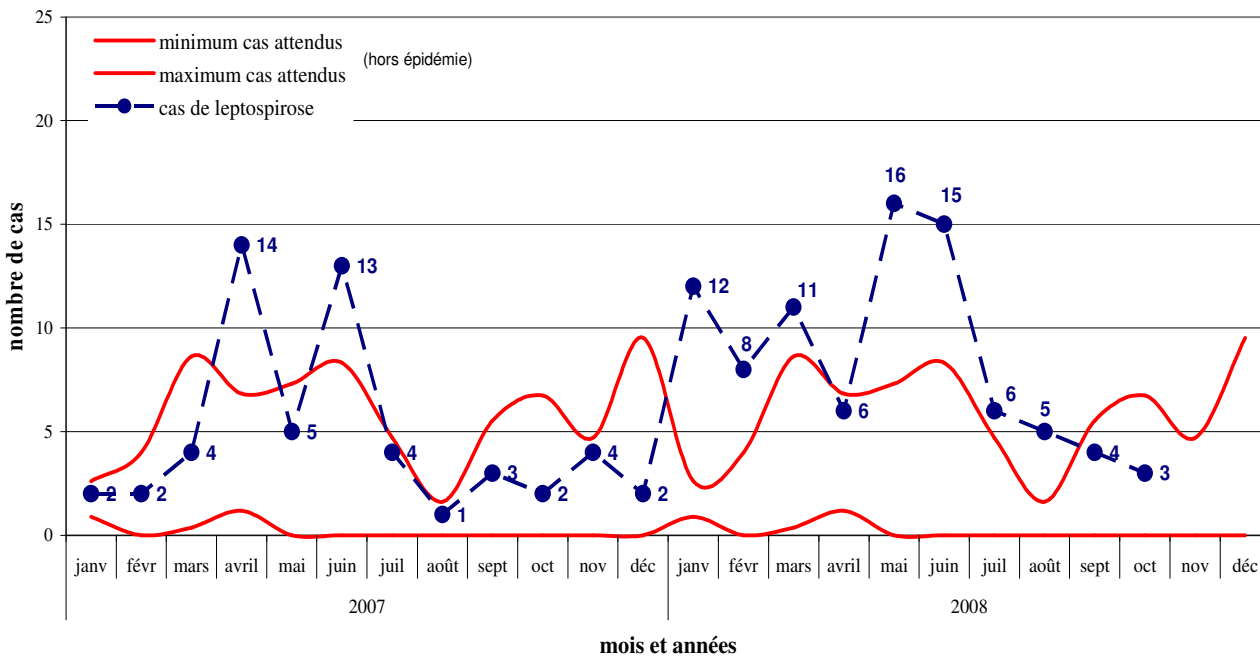


(données pluviométriques gracieusement fournies par METEO-FRANCE)

## LABORATOIRE DE BIOLOGIE MEDICALE

Tél : (681) 72 07 21 – Fax : (681) 72 11 80

**Graphique 2: relevé mensuel 2007-08 des cas de leptospirose sur l'île de Futuna**

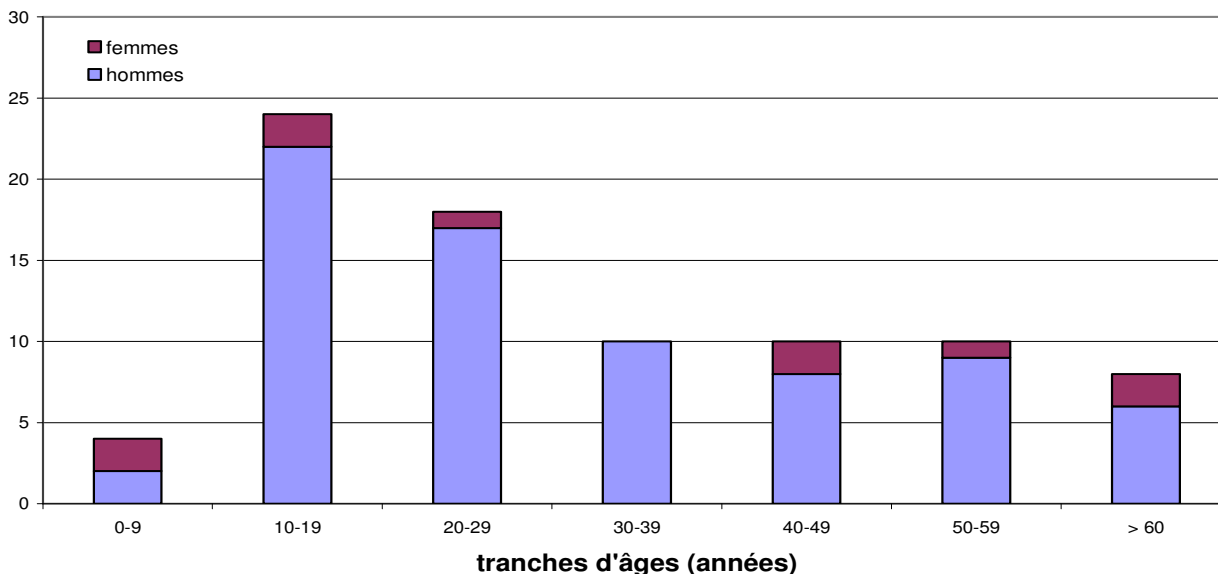


### Population exposée

Sexe ratio homme / femme : 7,4

Age moyen 32 ans (extrêmes : 4 – 77 ans).

**Graphique 3 : répartition par tranches d'âges des cas de leptospirose**



NB : les discordances avec les rapports précédents sont dues aux confirmations ou non confirmations tardives de certains cas.



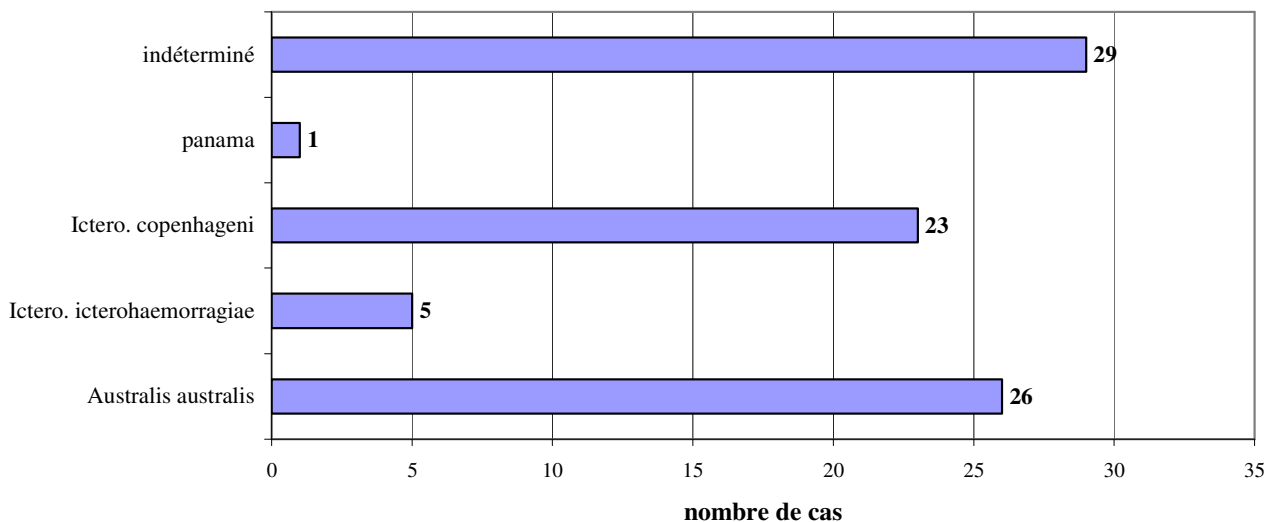
## LABORATOIRE DE BIOLOGIE MEDICALE

Tél : (681) 72 07 21 – Fax : (681) 72 11 80

### Sérogroupe identifiés

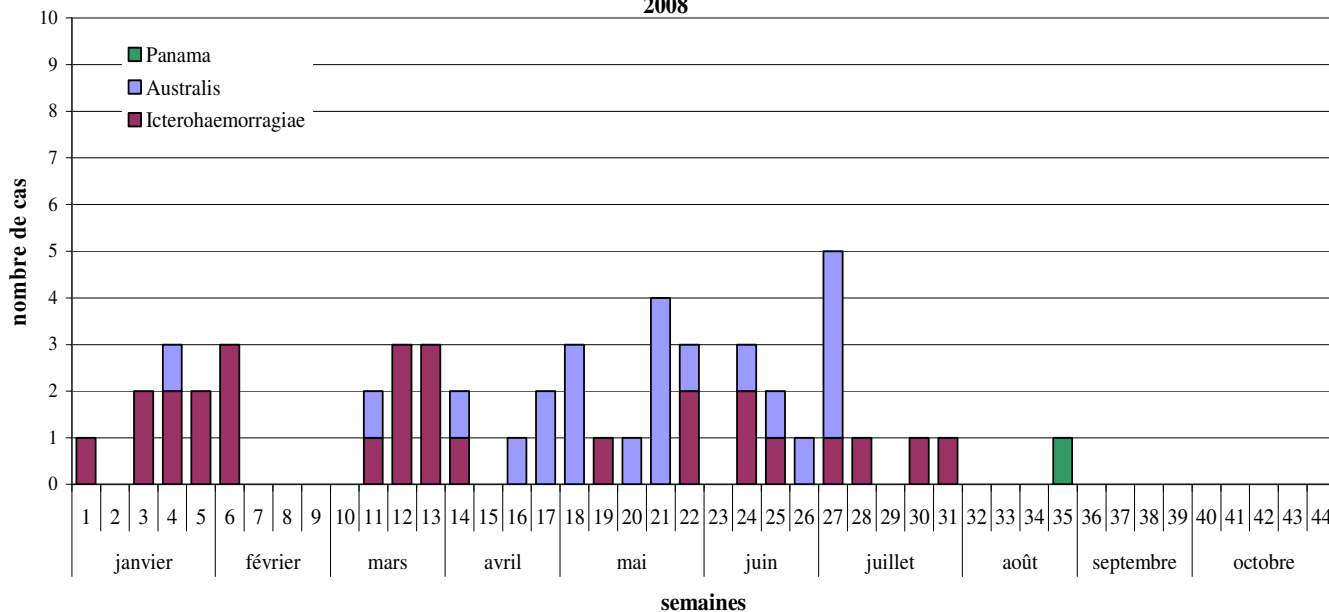
Les sérogroupe identifiés sont essentiellement *Australis* et *Icterohaemorrhagiae*.

**Graphique 4 : répartition des sérogroupe identifiés sur l'île de Futuna en 2008**



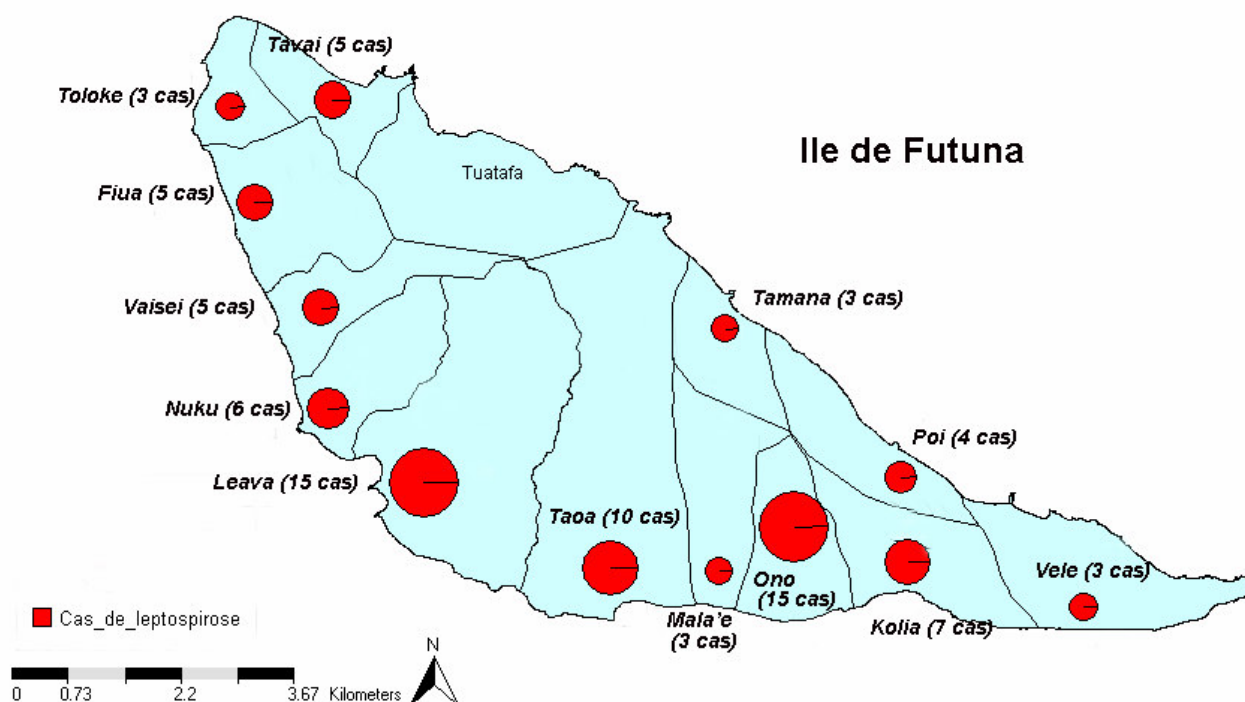
(indéterminé : pas de prélèvements tardifs, co-agglutinines)

**Graphique 5 : distribution dans le temps des sérogroupe identifiés sur l'île de Futuna au cours du 1<sup>er</sup> semestre 2008**



### Répartition géographique des cas

Carte 1 : répartition par village des cas de leptospirose sur l'île de Futuna en 2008



### Commentaires

Depuis le mois de juillet, les cas de leptospirose sont en nette régression sur l'île de Futuna en relation probablement avec la saison sèche mais aussi avec les mesures de luttes mises en place depuis la fin du mois de mai 2008. L'arrivée de la saison humides risque néanmoins de provoquer une nouvelle recrudescence des cas.

Cette situation justifie un renforcement du niveau de vigilance pour les mois à venir.