

BULLETIN DE SURVEILLANCE DE LA DENGUE EN POLYNÉSIE FRANÇAISE

semaine 48-2009

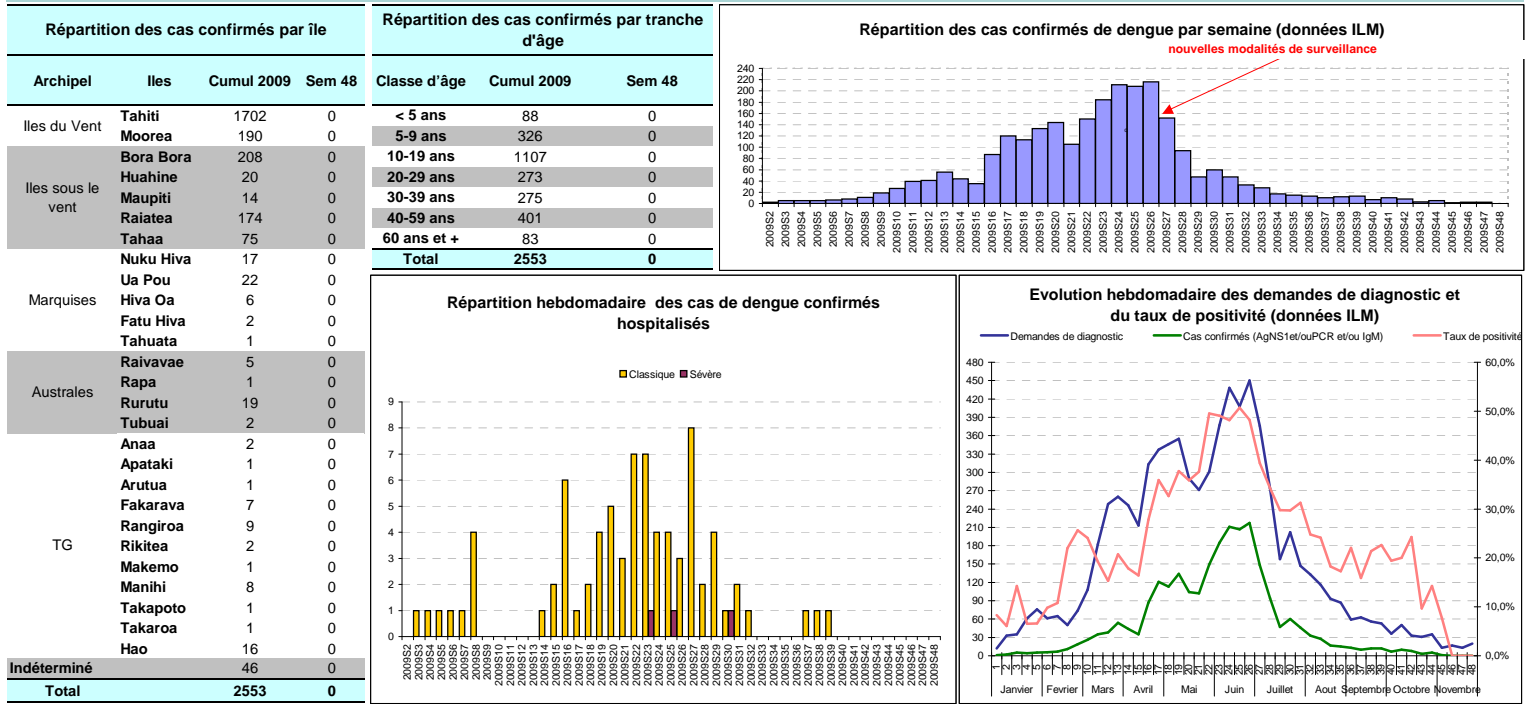
Aucun cas de DEN4 n'a été confirmé en semaine 48. Pour la huitième semaine consécutive, le nombre de cas confirmés au laboratoire ne dépasse pas le seuil épidémique de 10 cas.

En semaine 48, aucun passage pour suspicion clinique de dengue a été rapporté par le service des urgences du CHPF (stable depuis 2 mois). Le nombre de cas suspects déclarés par les médecins sentinelle (0,15 cas / médecin) est stable par rapport à la semaine précédente. Il n'y a pas eu de cas de dengue hospitalisé en semaine 48.

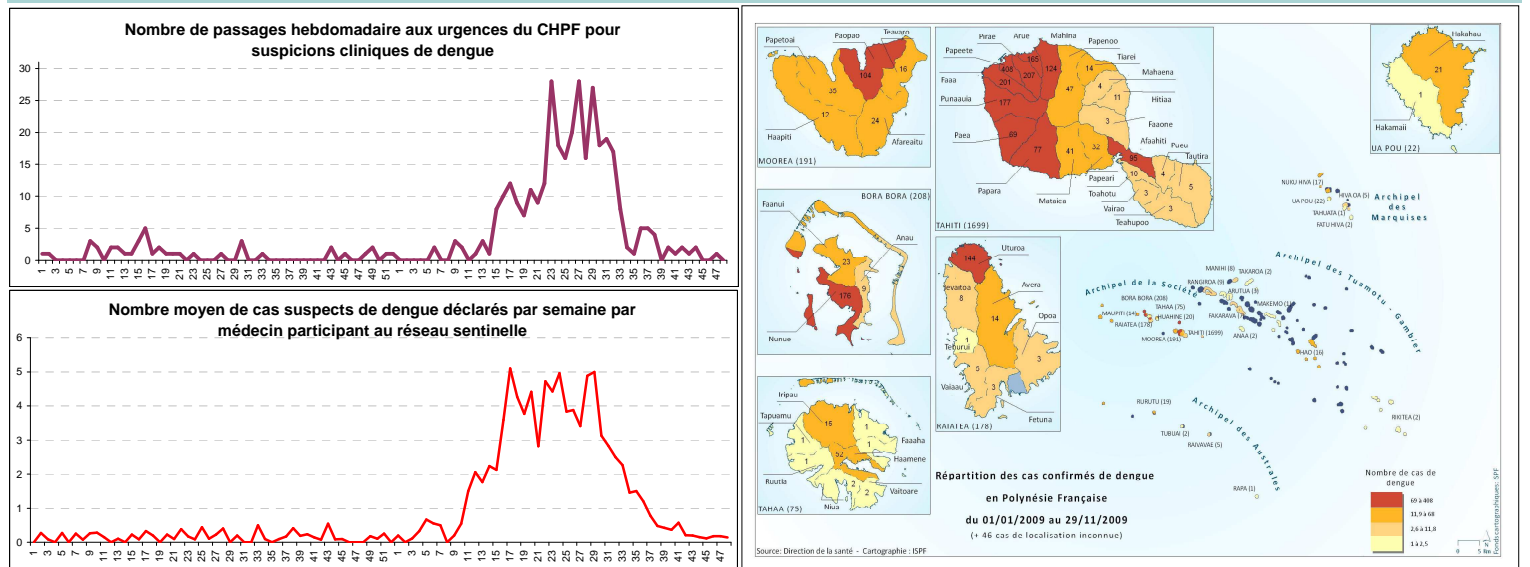
Il n'y a donc pour l'instant aucun signe de reprise épidémique.

Le dispositif de surveillance repose de nouveau sur l'ensemble des professionnels de santé, et les demandes de confirmations virologiques peuvent être demandées devant tout cas suspect, en utilisant la fiche de renseignement spécifique de l'ILM.

Données des laboratoires et hôpitaux (cas confirmés et cas hospitalisés)



Données des urgences du CHPF et du Réseau sentinelle (cas suspects)



Définitions de cas

Cas suspect : patient présentant une fièvre élevée (>38,5°C) d'apparition brutale datant de moins de 8 jours, un syndrome algique: céphalées et/ou arthralgies et/ou myalgies, et l'absence de tout point d'appel infectieux (en particulier respiratoire) = **syndrome « dengue-like »**

Cas confirmé : Cas suspect de dengue confirmé biologiquement par IgM positive et/ou Ag-NS1 et/ou RT-PCR positive pour l'un des 4 sérotypes de la dengue

Partenaires du réseau de surveillance de la dengue en Polynésie française

Centre Hospitalier de Polynésie française (Laboratoire d'analyses médicales, Service des Urgences, Services d'Hospitalisation, Service d'information médicale) ; Hôpitaux publics de Moorea, Taravao, Uturoa, Taihoaie ; Institut Louis Malardé ; Cliniques privées Cardella et Paofai ; Réseau des médecins sentinelles ; Centre d'Hygiène et de Salubrité Publique de la Direction de la Santé ; Institut de la Statistique de la Polynésie Française; Service de Santé des Armées