



Direction de la santé

# Bureau de veille sanitaire

## Point épidémiologique hebdomadaire

### Ce qu'il faut retenir en semaine 43-2010 :

#### **Grippe**

- L'activité de consultation pour syndrome grippal sereste à un niveau supérieur à la moyenne annuelle, dans les sites sentinelles mais pas dans les services d'urgence. Toujours aucun virus grippal isolé parmi la trentaine de prélèvements réalisés ces dernières semaines.

#### **Diarrhées**

- Activité de consultation en baisse dans les sites sentinelles et services d'urgence

#### **Dengue**

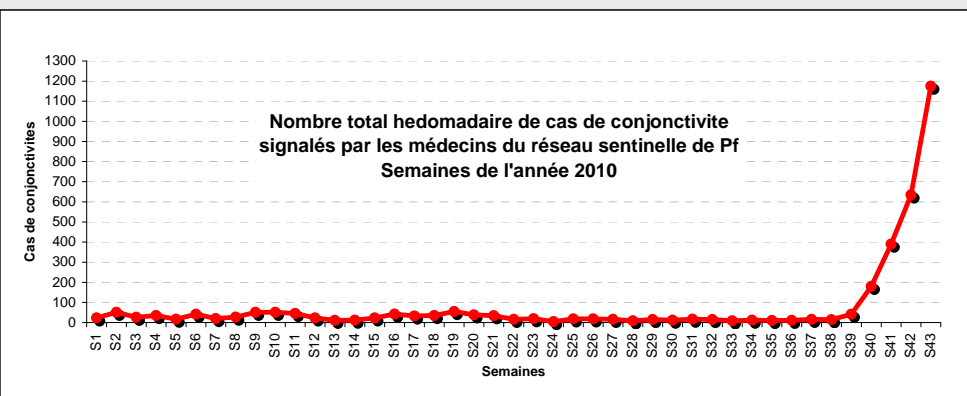
- Activité toujours très faible. Aucun cas confirmé biologiquement depuis 4 semaines.

#### **Actualités en Polynésie française :**

- **L'épidémie de conjonctivite virale** continue à s'étendre en amplitude et sur le territoire, touchant principalement l'archipel de la Société, mais aussi les Australes, Gambier, Marquises et certains atolls des Tuamotu.

En 5 semaines, 2 420 cas ont été vus dans les 25 à 30 sites sentinelles participant à la surveillance (soit environ 50 consultations en moyenne par médecin par semaine), ce qui permet d'extrapoler à environ 20 000 cas de conjonctivites au total dans le pays à ce jour.

Le virus en cause n'est pas encore identifié, mais les formes cliniques semblent d'évolution rapidement favorable dans la très grande majorité des cas.



#### **Actualités régionales et internationales**

- Fin des épidémies de grippe en Nouvelle-Zélande et Australie : les épidémies ont été plus tardives et moins amples qu'en 2009 ; le virus prédominant était A(H1N1)2009 ; les facteurs de risque de gravité étaient les mêmes qu'en 2009, entraînant des hospitalisations en réanimation, mais la proportion de décès parmi ces hospitalisés a été moindre.

- Au Chili, en Argentine et en Nouvelle-Calédonie, les virus H3N2 ou virus B ont prédominé.

#### Remerciements aux partenaires de la surveillance épidémiologique en Polynésie française:

Dispensaires et infirmeries de la Direction de la santé ; Centre de la mère et de l'enfant ; Pharmacie d'approvisionnement de la Direction de la santé ; Réseau informatique de santé publique de la Direction de la santé Centre d'hygiène et de salubrité publique ; Réseau des médecins sentinelles ; Service de Santé des Armées  
Centre Hospitalier de Polynésie française ; Hôpitaux publics de Moorea, Taravao, Uturoa, Taiohae ;  
Institut Louis Malardé ; Laboratoires privés ; Cliniques privées Cardella et Paofai ; Pharmacies d'officine

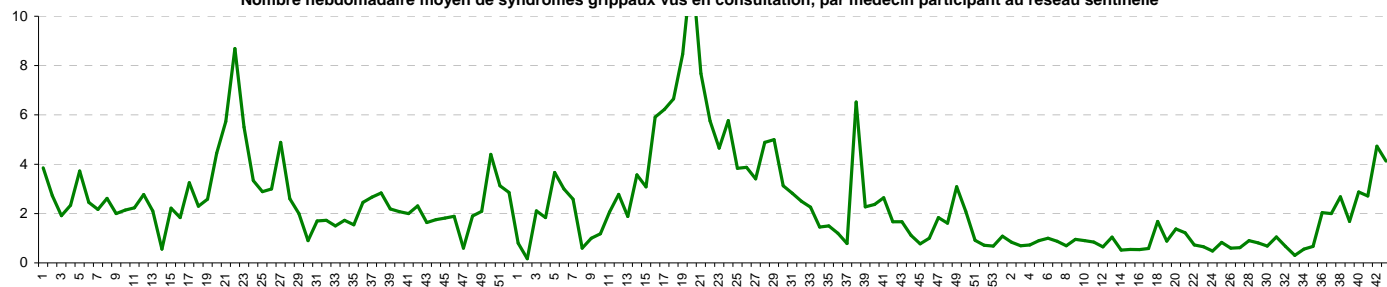
#### Equipe du Bureau de veille sanitaire :

Dr HP. Mallet, responsable de bureau / E Daudens, épidémiologiste / JP. Pescheux et A. Buluc, infirmiers / T. Tehaamoana, secrétaire

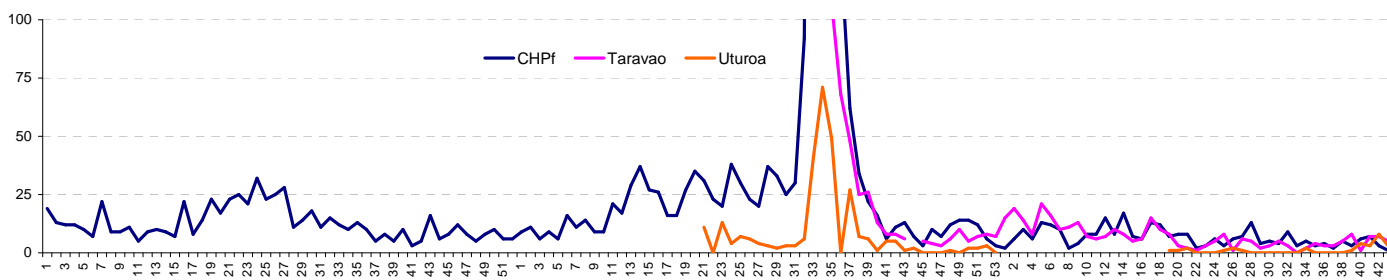
Tél: 48 82 01 - fax: 48 82 12 - mail : [veille@sante.gov.pf](mailto:veille@sante.gov.pf)

## Grippe

Nombre hebdomadaire moyen de syndromes grippaux vus en consultation, par médecin participant au réseau sentinelle

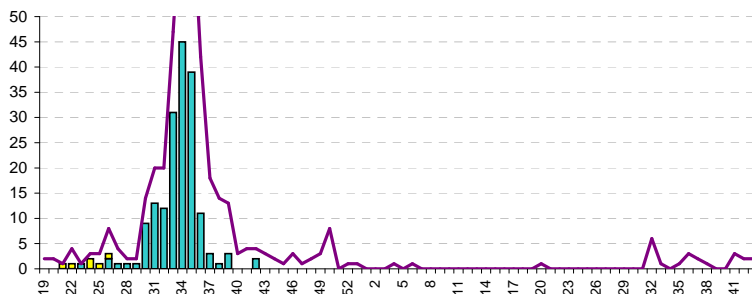


Nombre hebdomadaire de passages aux urgences pour syndrome grippal



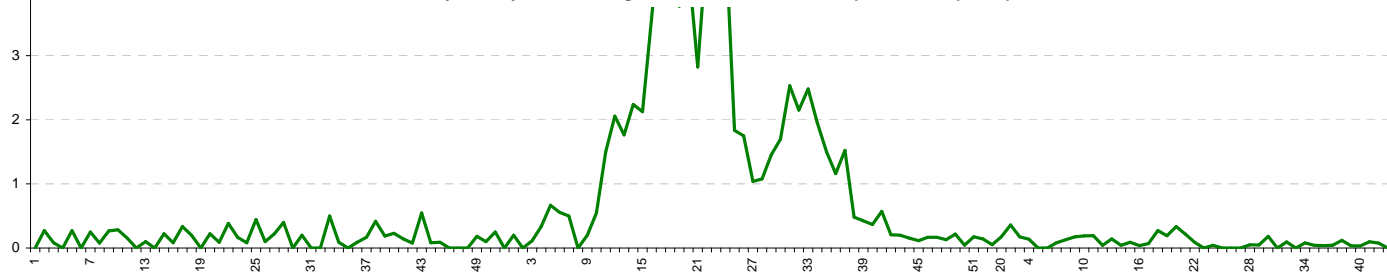
Nombre et types de virus isolé pour des syndromes grippaux, par semaine (Laboratoire de l'Institut Louis Malardé)

- positifs A saisonnier
- positifs A H1N1 pdm
- nombre de prélèvements

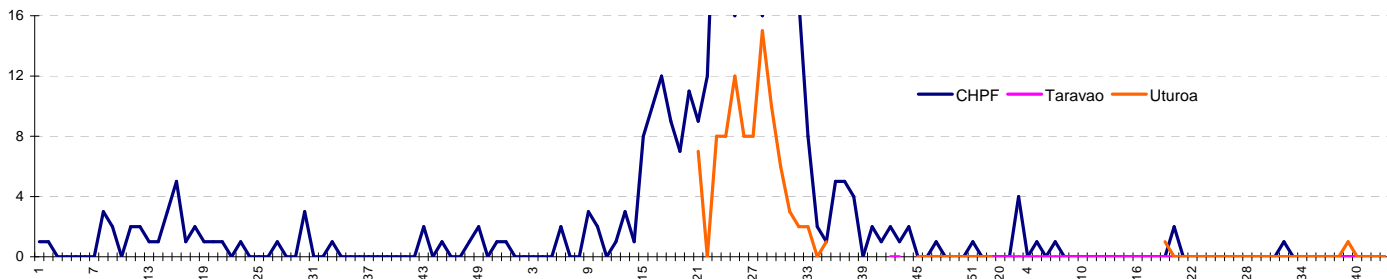


## Dengue

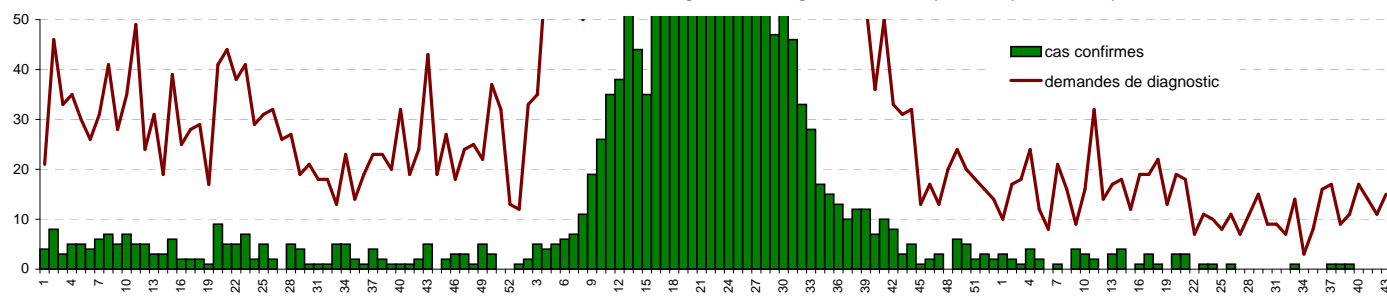
Nombre hebdomadaire moyen de syndromes dengue-like vus en consultation, par médecin participant au réseau sentinelle



Nombre hebdomadaire de passages aux urgences pour syndrome dengue-like

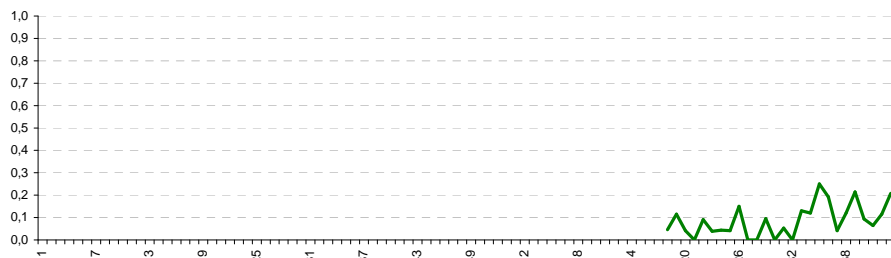


Evolution hebdomadaire des demandes de diagnostic de dengue et du taux de positivité (données ILM)

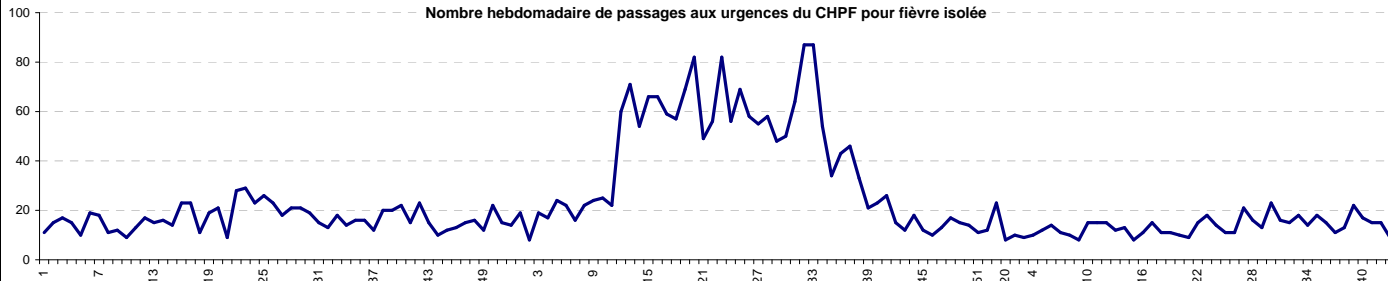


## Fièvre isolée

Nombre hebdomadaire moyen de cas de "fièvre isolée" vus en consultation, par médecin participant au réseau sentinelle

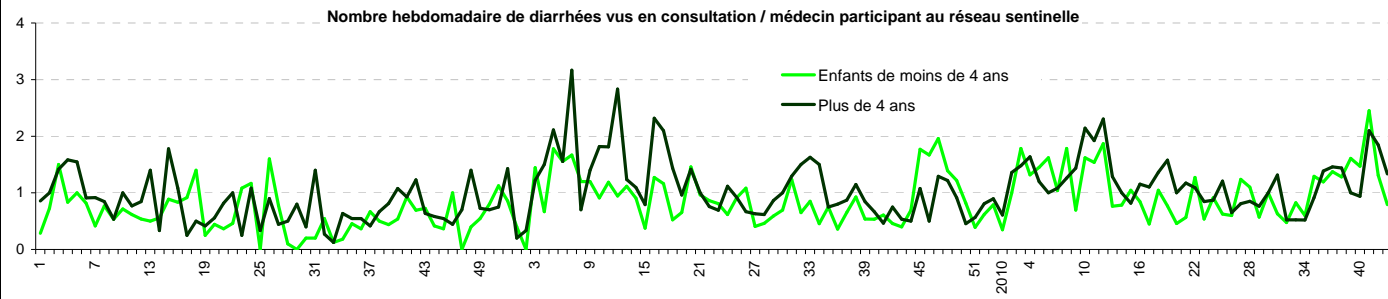


Nombre hebdomadaire de passages aux urgences du CHPF pour fièvre isolée

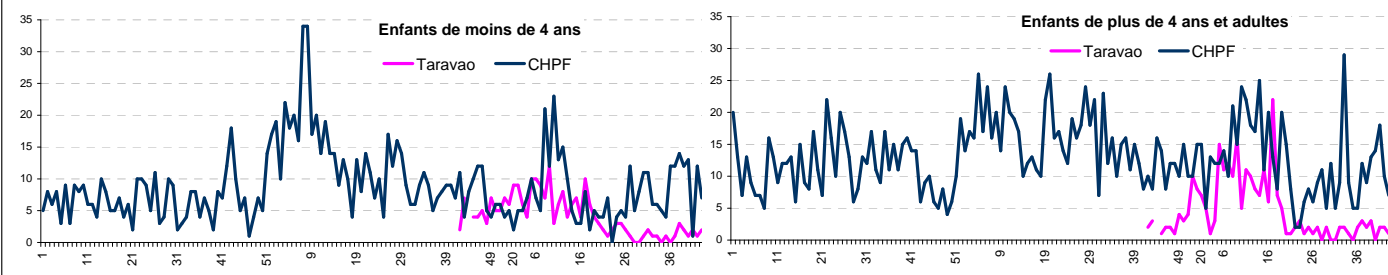


## Diarrhées

Nombre hebdomadaire de diarrhées vus en consultation / médecin participant au réseau sentinelle



Nombre de passage aux urgences pour diarrhées



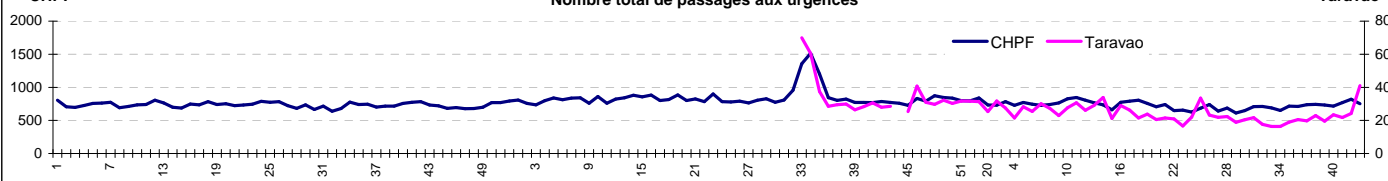
## Indicateurs d'activité

Nombre de médecins sentinelles participant par semaine



CHPF

Nombre total de passages aux urgences



Taravao

Définitions utilisées pour la surveillance syndromique du réseau sentinelle :

**Syndrôme grippal :**

Fièvre élevée ( $\geq 38.5$ ) d'apparition brutale, ET accompagnée de myalgies ou fatigue, ET de signes respiratoires ou ORL

**Suspicion de dengue :**

Fièvre élevée ( $\geq 38.5$ ) d'apparition brutale datant de moins de 8 jours, ET syndrome algique (céphalées, arthralgies ou myalgies)

ET absence de tout point d'appel infectieux (en particulier respiratoire)

**Diarrhées :** au moins 3 selles liquides ou molles par jour, datant de moins de 14 jours ET motivant la consultation

**Fièvre (autre que dengue et grippe) :** Fièvre élevée ( $> 38^\circ$ ) de plus de 3 jours sans cause évidente

Codage CIM10 utilisé pour la surveillance syndromique aux Urgences :

**Syndrôme grippal :** J11

**Suspicion de dengue :** A90 - A91

**Diarrhée :** A02 à A09

**Fièvre isolée :** R509

Définition utilisée pour la surveillance de laboratoire:  
**Cas confirmé de dengue :** cas suspect avec au moins un résultat de biologie positif, AgNS1 et/ou RT PCR et/ou IgM