

Surveillance de la grippe en Polynésie française

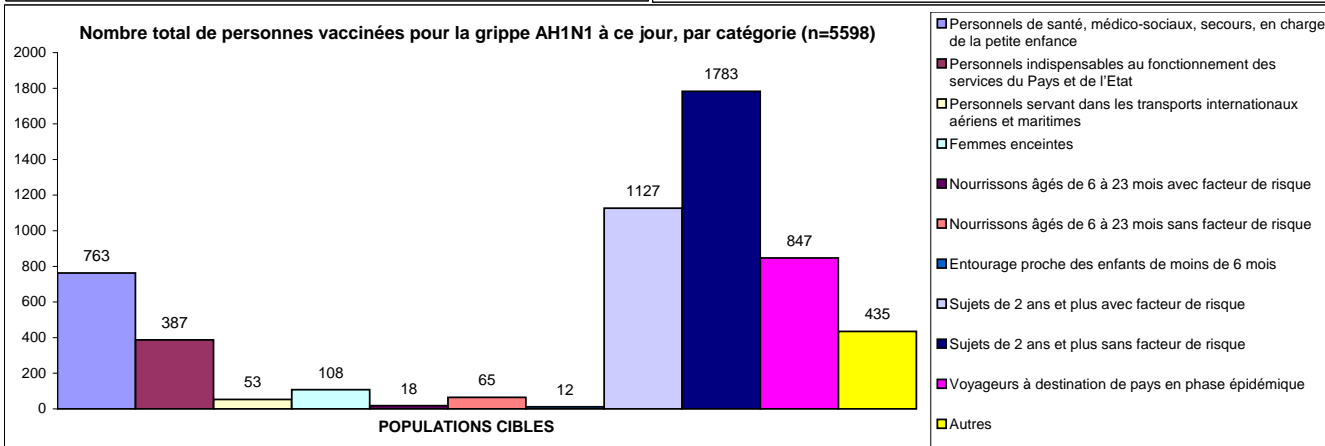
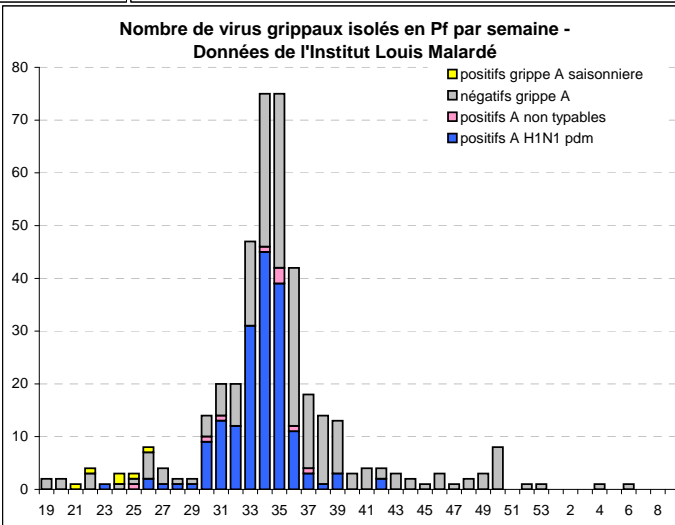
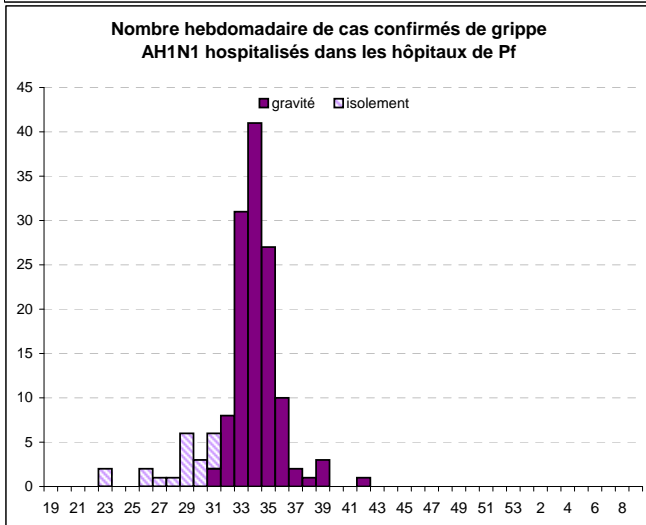
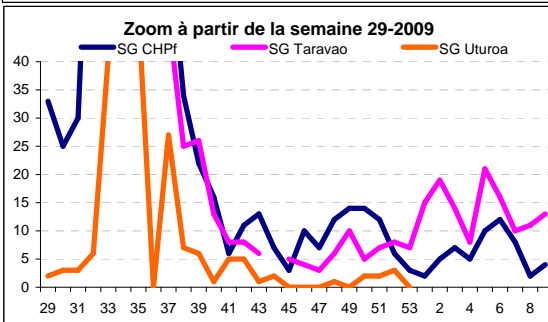
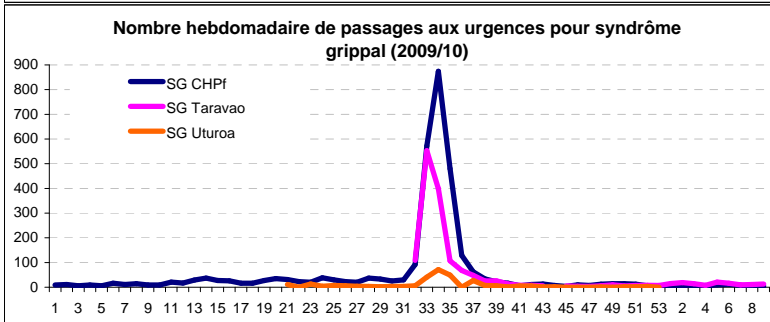
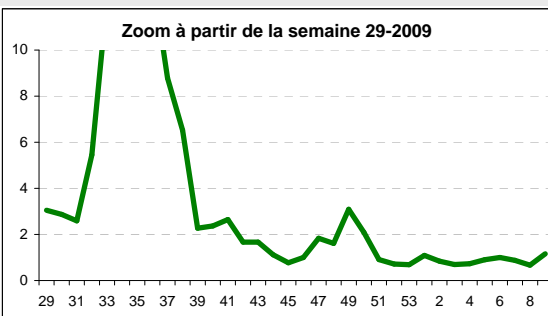
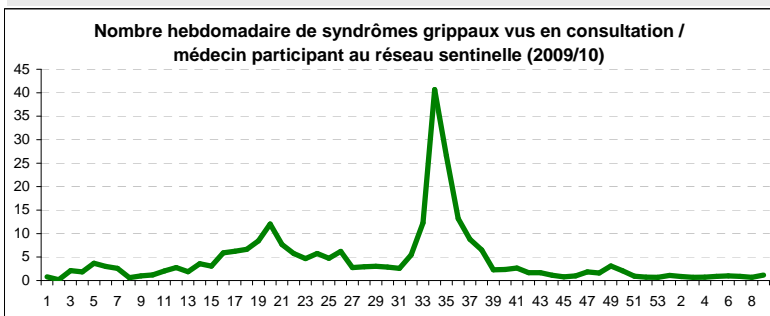
Point épidémiologique hebdomadaire - Situation en semaine 09-2010

L'activité grippale pour la semaine 9 est faible, d'après l'ensemble des indicateurs épidémiologiques. La campagne de vaccination AH1N1 pdm se poursuit.

Les médecins sentinelles sont invités à réaliser des prélèvements devant un cas de syndrome grippal après avis par téléphone au Bureau de Veille Sanitaire (488 202).

Enfin, toute augmentation inhabituelle de syndrômes grippaux dans votre patientèle doit nous être rapidement signalée afin que des prélèvements soient réalisés.

NB : données urgences Uturoa incomplètes



Partenaires du réseau de surveillance de la grippe en Pf

Dispensaires et infirmeries de la Direction de la santé, Centre Hospitalier de Polynésie française; Hôpitaux publics de Moorea, Taravao, Uturoa, Taiohae; Institut Louis Malardé; Cliniques privées Cardella et Paofaï; L'ensemble des Pharmacies; Centre de la mère et de l'enfant; Hygiène scolaire; Réseau des médecins sentinelles; Pharmapro de la Direction de la santé; RISP; Service de Santé des Armées

Pour tous renseignements ou si vous souhaitez rejoindre le réseau de surveillance de la grippe :
 Direction de la Santé - Bureau de Veille sanitaire - Tel: 48 82 01 - Fax: 48 82 12 - mail : veille@sante.gov.pf