

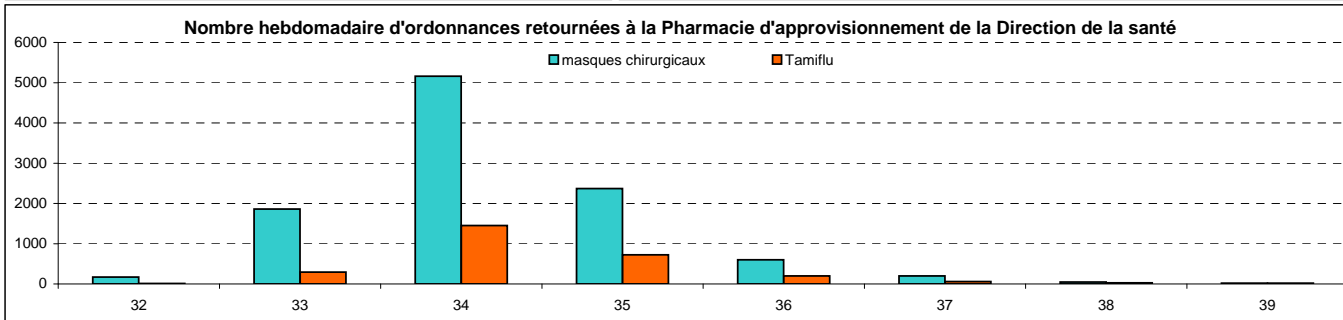
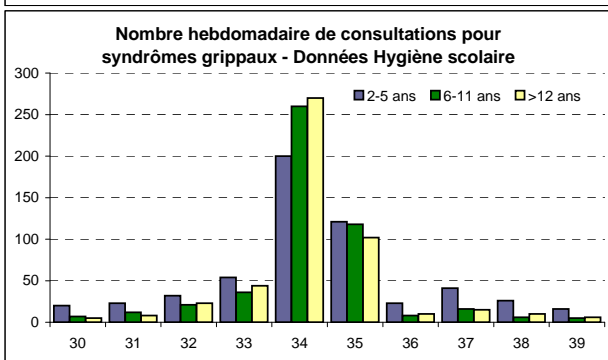
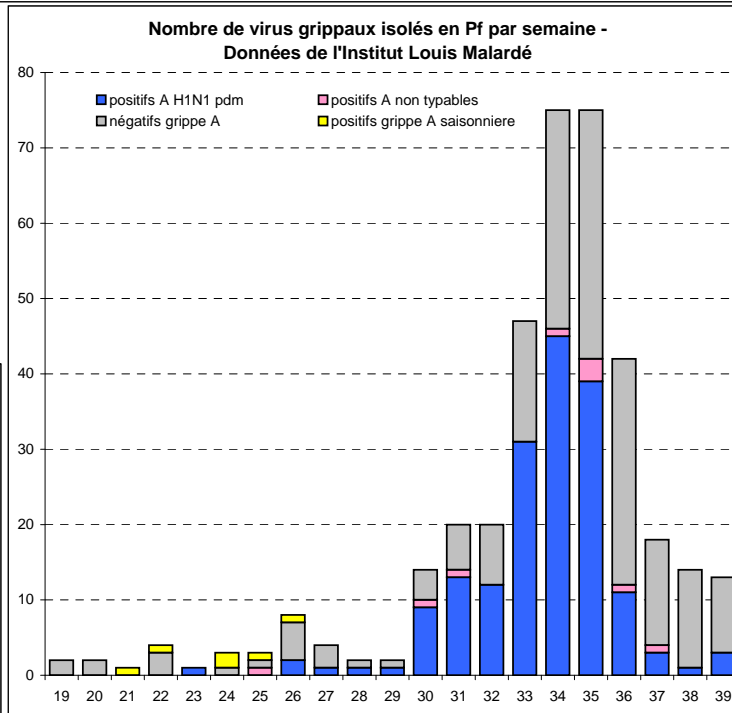
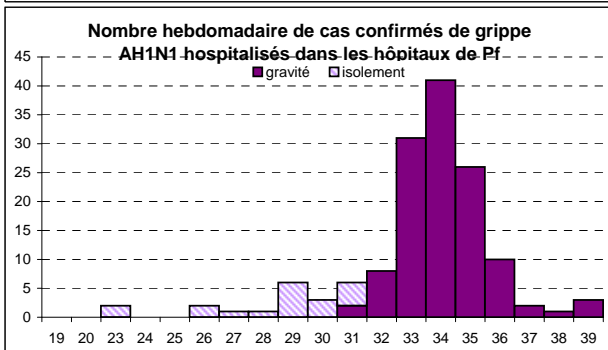
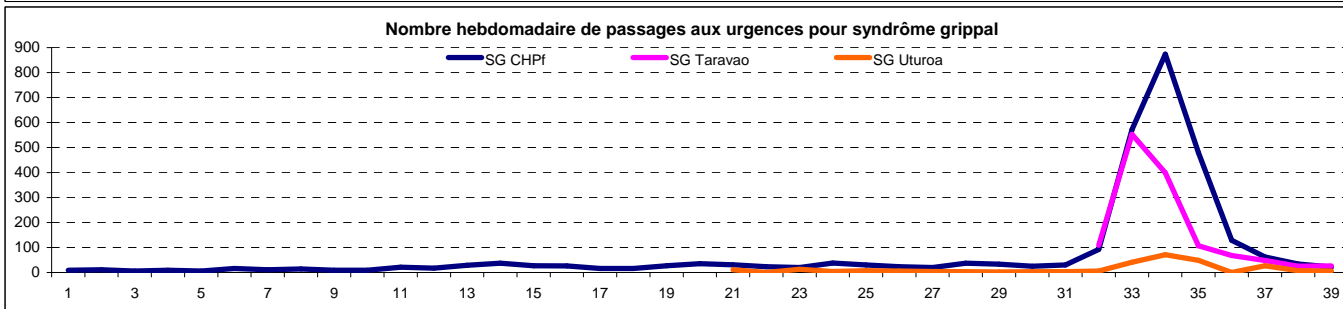
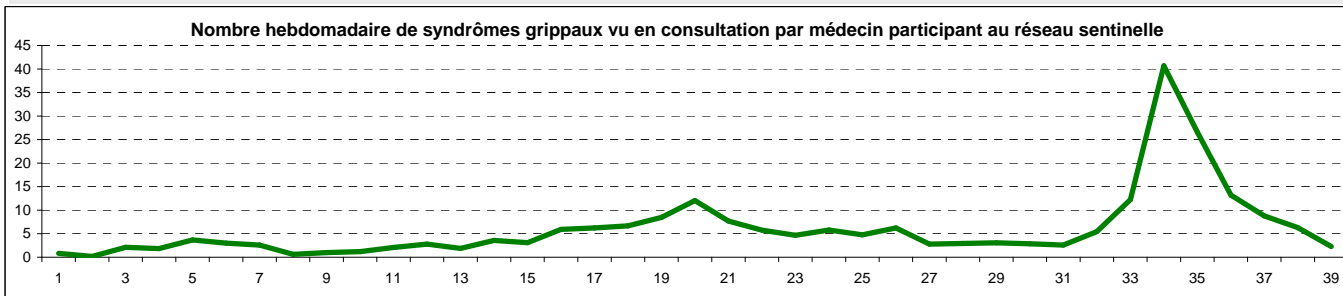
Surveillance de la grippe en Polynésie française

Point épidémiologique hebdomadaire - Situation en semaine 39

Par rapport à la semaine précédente, la situation épidémique en Pf se caractérise toujours par une diminution du nombre de consultations pour syndrome grippal tant chez les médecins libéraux, qu'aux urgences du CHPF ou que dans les différents centres de consultations.

La fin de l'épidémie se confirme au vue des données de surveillance. Il n'y a pas de circulation de grippe saisonnière relevée pour le moment.

En cas d'augmentation inhabituelle de syndromes dans votre patientèle, merci de nous le signaler. **Nous devons rester vigilant.**



Partenaires du réseau de surveillance de la grippe en Pf

Centre Hospitalier de Polynésie française; Hôpitaux publics de Moorea, Taravao, Uturoa, Taiohae ; Institut Louis Malardé; Cliniques privées Cardella et Paofaï; L'ensemble des Pharmacies; Centre de la mère et de l'enfant; Hygiène scolaire; Réseau des médecins sentinelles; Pharmapro de la Direction de la santé; les acteurs du RISP; Les Directions des enseignements primaire et secondaire; Service de Santé des Armées

Pour tous renseignements ou si vous souhaitez rejoindre le réseau de surveillance de la grippe :
 Direction de la Santé - Bureau de Veille sanitaire - Tel: 48 82 01 - Fax: 48 82 12 - mail : veille@sante.gov.pf