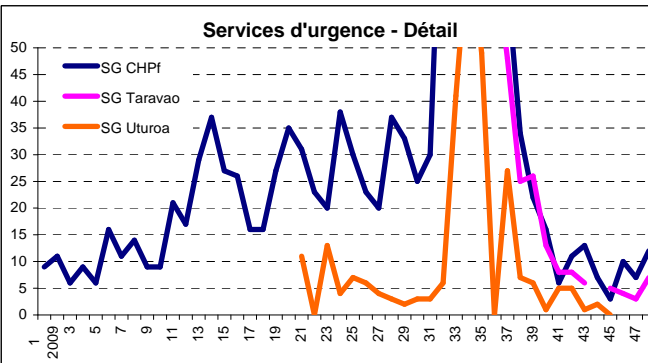
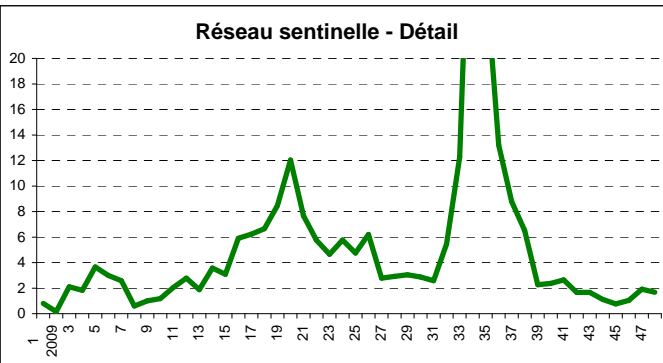
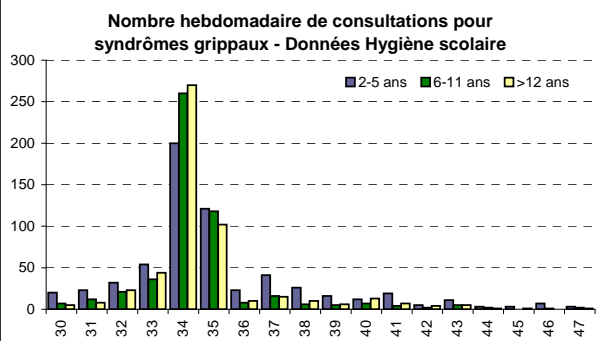
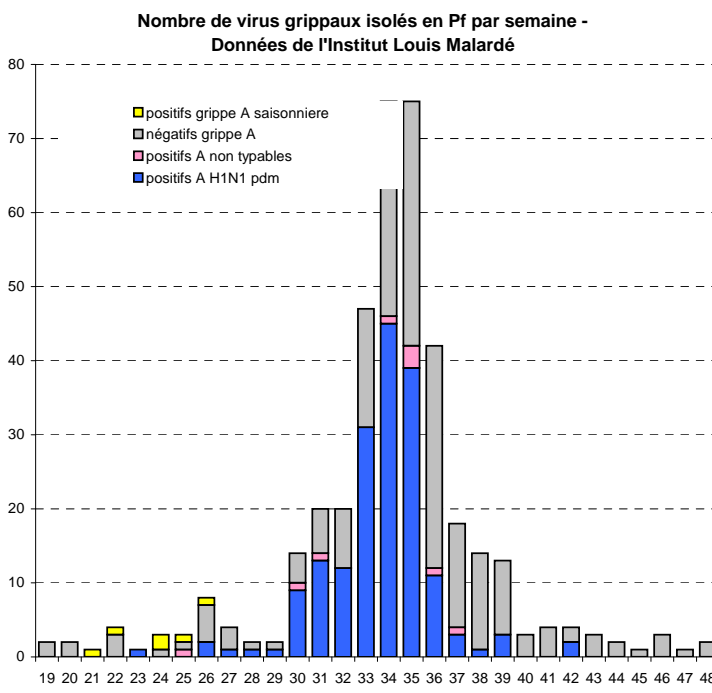
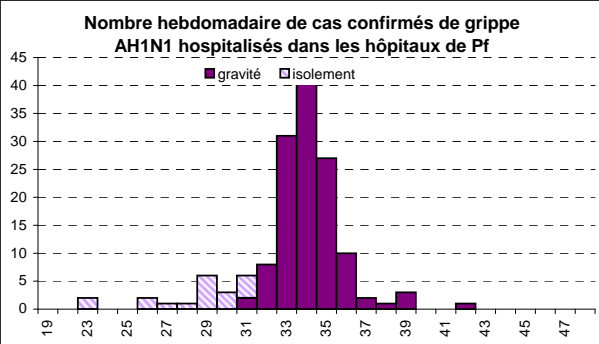
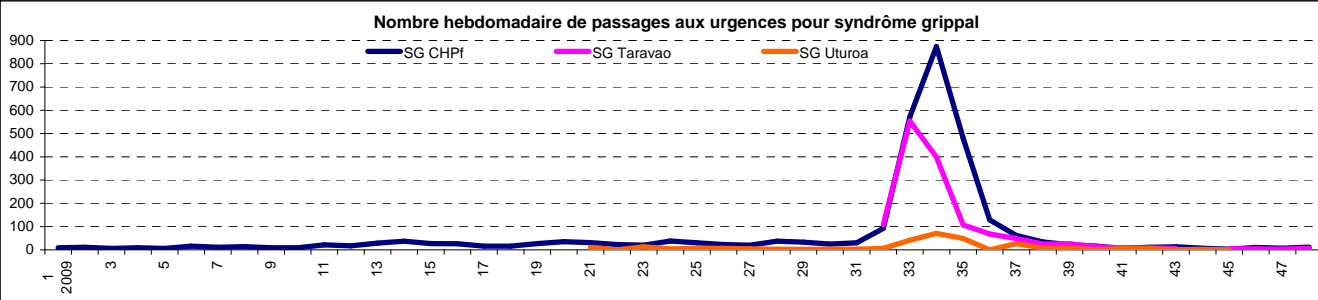
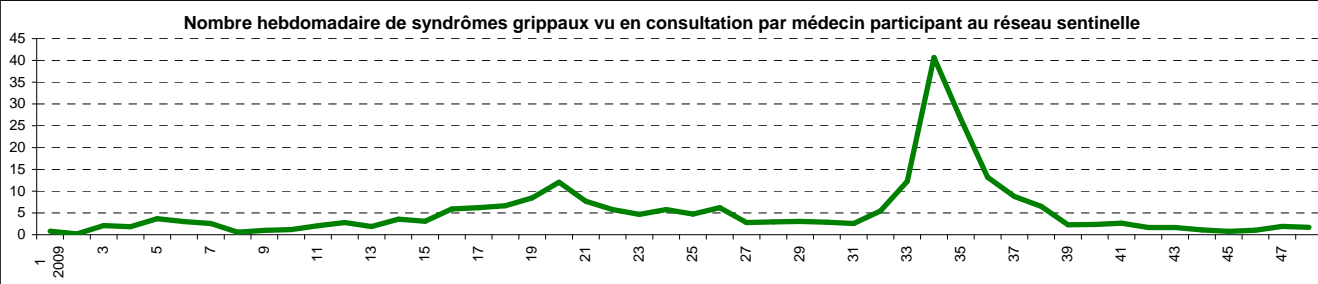


# Surveillance de la grippe en Polynésie française

## Point épidémiologique hebdomadaire - Situation en semaine 48

Le nombre de consultations pour syndrome grippal rapporté par les services d'urgence et sites sentinelles reste stable. Cependant quelques sites ont rapportés des cas groupés de syndromes grippaux, sans gravité. Deux prélèvements ont été faits cette semaine, rapportés négatifs pour la grippe A par l'ILM. La surveillance doit s'accroître et les médecins sentinelles sont invités à réaliser des prélèvements devant un cas de syndrome grippal franc et récent, après avis du Bureau de Veille Sanitaire (488 202). Enfin, il est important de nous signaler toute augmentation inhabituelle de syndromes grippaux dans votre patientèle.



### Partenaires du réseau de surveillance de la grippe en Pf

Centre Hospitalier de Polynésie française; Hôpitaux publics de Moorea, Taravao, Uturoa, Taiohae ; Institut Louis Malardé; Cliniques privées Cardella et Paofaï; L'ensemble des Pharmacies; Centre de la mère et de l'enfant; Hygiène scolaire; Réseau des médecins sentinelles; Pharmapro de la Direction de la santé; les acteurs du RISP; Les Directions des enseignements primaire et secondaire; Service de Santé des Armées

Pour tous renseignements ou si vous souhaitez rejoindre le réseau de surveillance de la grippe :  
 Direction de la Santé - Bureau de Veille sanitaire - Tel: 48 82 01 - Fax: 48 82 12 - mail : [veille@sante.gov.pf](mailto:veille@sante.gov.pf)