

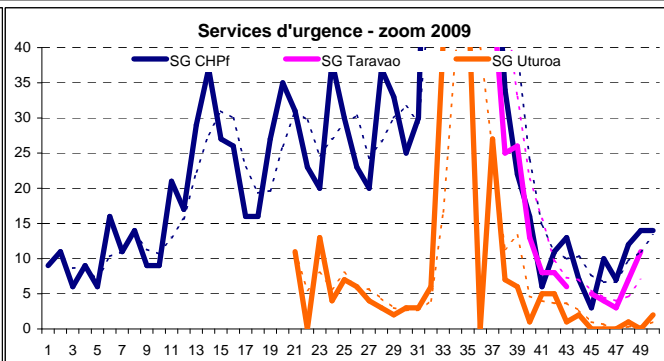
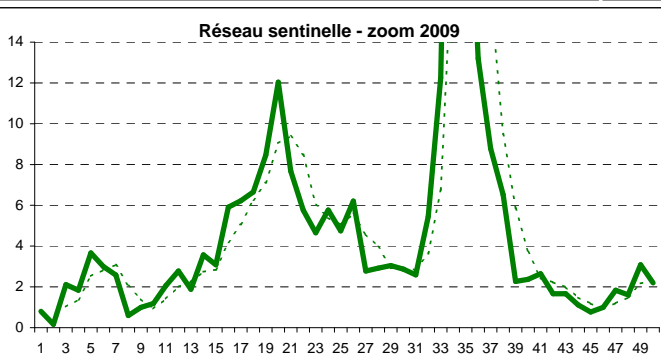
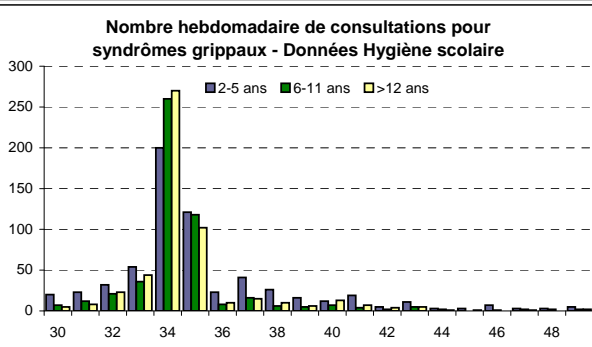
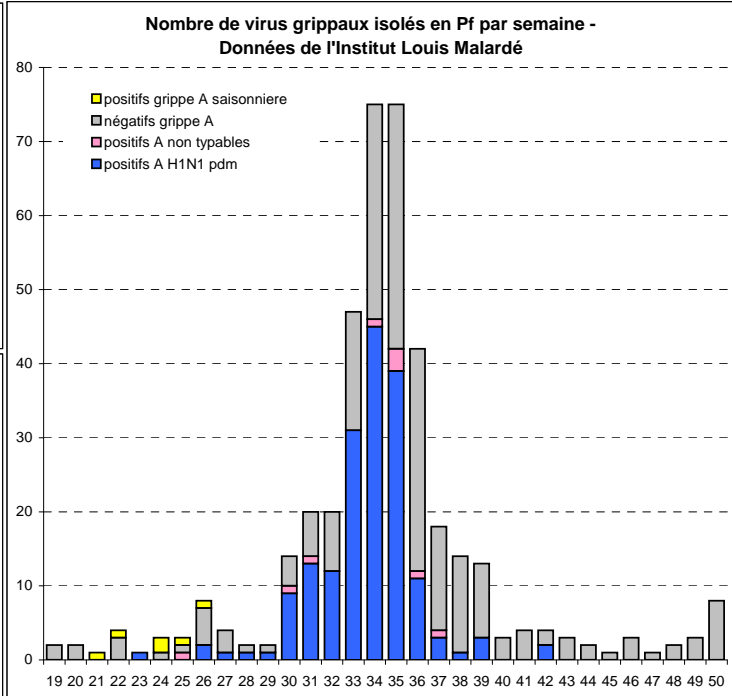
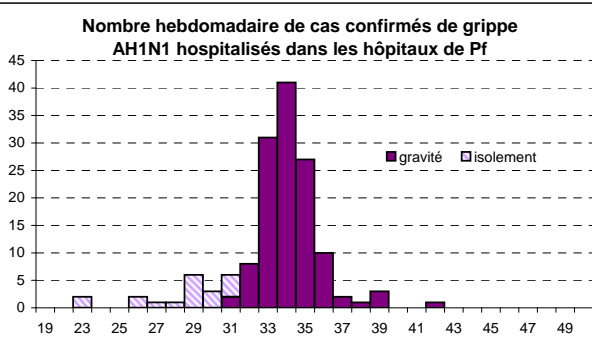
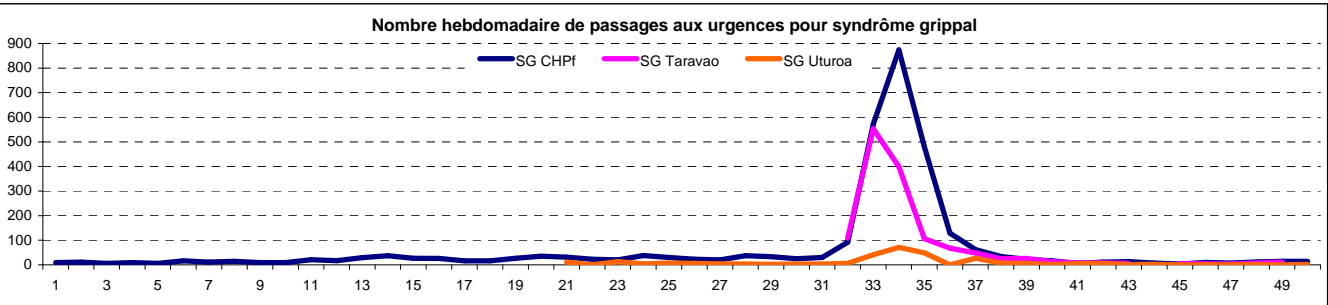
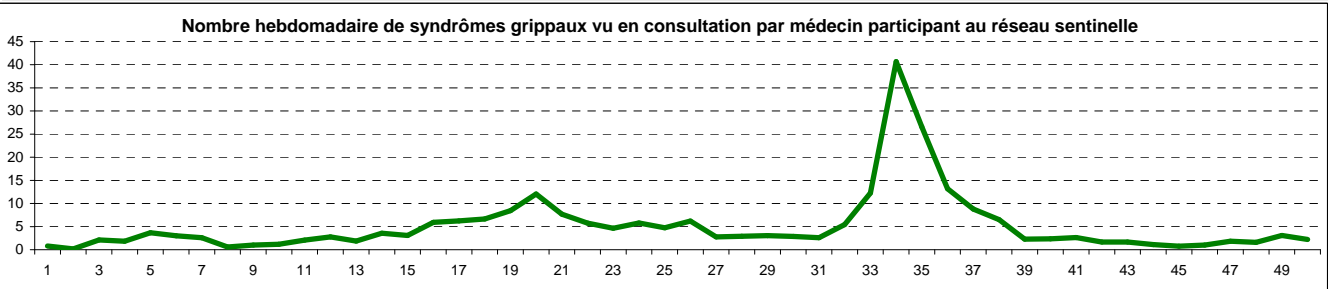
Surveillance de la grippe en Polynésie française

Point épidémiologique hebdomadaire - Situation en semaine 50

L'activité grippale pour la semaine 50 est relativement faible. Huit prélèvements ont été analysés cette semaine, tous négatifs pour la grippe A. Il est important de rester vigilant car les prochaines vacances scolaires peuvent engendrer un retour massif de personnes ayant séjourné dans l'hémisphère Nord et ainsi provoquer une deuxième vague épidémique.

Les médecins sentinelles sont invités à réaliser des prélèvements devant un cas de syndrome grippal après avis par téléphone au Bureau de Veille Sanitaire (488 202).

Enfin, toute augmentation inhabituelle de syndrômes grippaux dans votre patientèle doit nous être signalée.



Partenaires du réseau de surveillance de la grippe en Pf

Centre Hospitalier de Polynésie française; Hôpitaux publics de Moorea, Taravao, Uturoa, Taiohae ; Institut Louis Malardé; Cliniques privées Cardella et Paofaï; L'ensemble des Pharmacies; Centre de la mère et de l'enfant; Hygiène scolaire; Réseau des médecins sentinelles; Pharmapro de la Direction de la santé; les acteurs du RISP; Les Directions des enseignements primaire et secondaire; Service de Santé des Armées

Pour tous renseignements ou si vous souhaitez rejoindre le réseau de surveillance de la grippe :
 Direction de la Santé - Bureau de Veille sanitaire - Tel: 48 82 01 - Fax: 48 82 12 - mail : veille@sante.gov.pf