

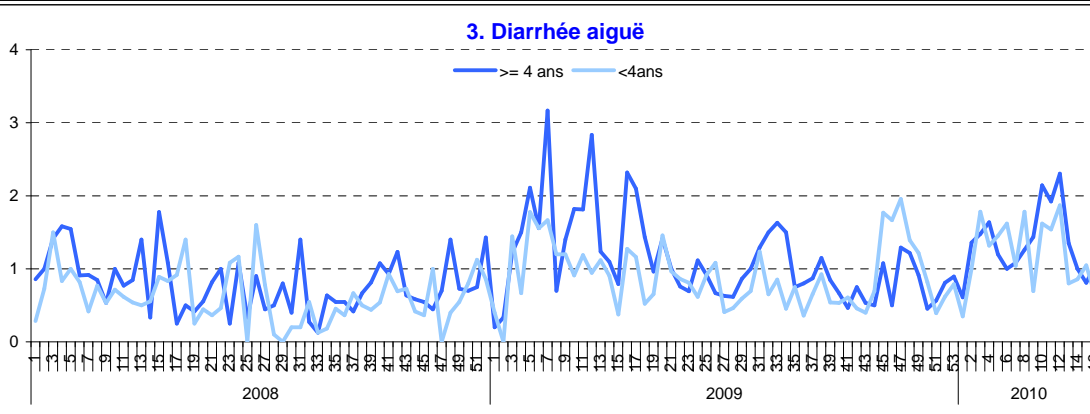
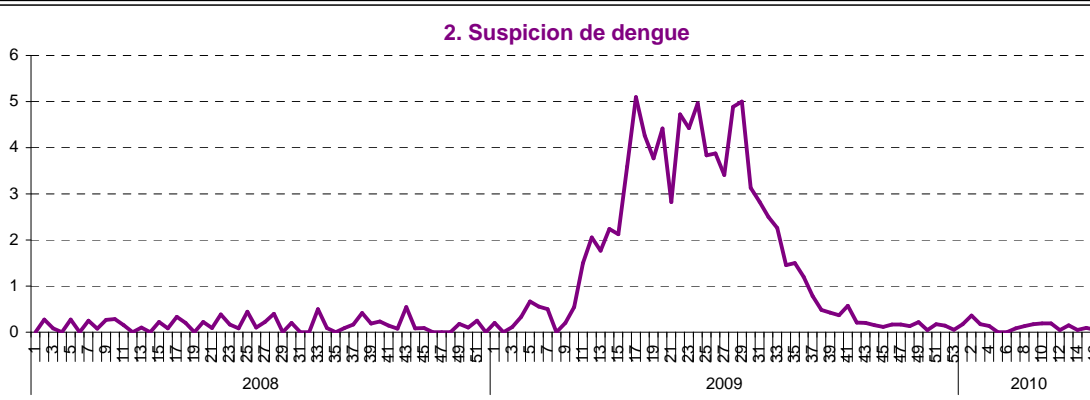
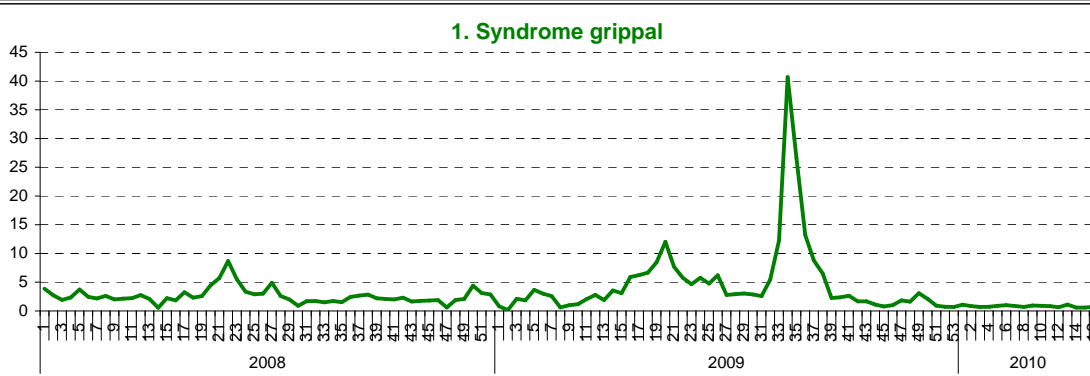
Données de surveillance du réseau de médecins sentinelles

Point épidémiologique hebdomadaire - Semaine 16- 2010

Les indicateurs épidémiologiques grippe/dengue/diarrhées sont stables par rapport à la semaine dernière. Le nombre de médecins est stable par rapport à la semaine dernière mais toujours faible. Merci de participer le plus régulièrement possible au réseau de surveillance.

Attention :

- 1) Une forte recrudescence des cas de leptospirose est toujours observée sur l'ensemble du territoire.
- 2) Début de l'activité grippale dans quelques îles du Pacifique (Fidji, Nauru et Palau).



Description des syndromes :

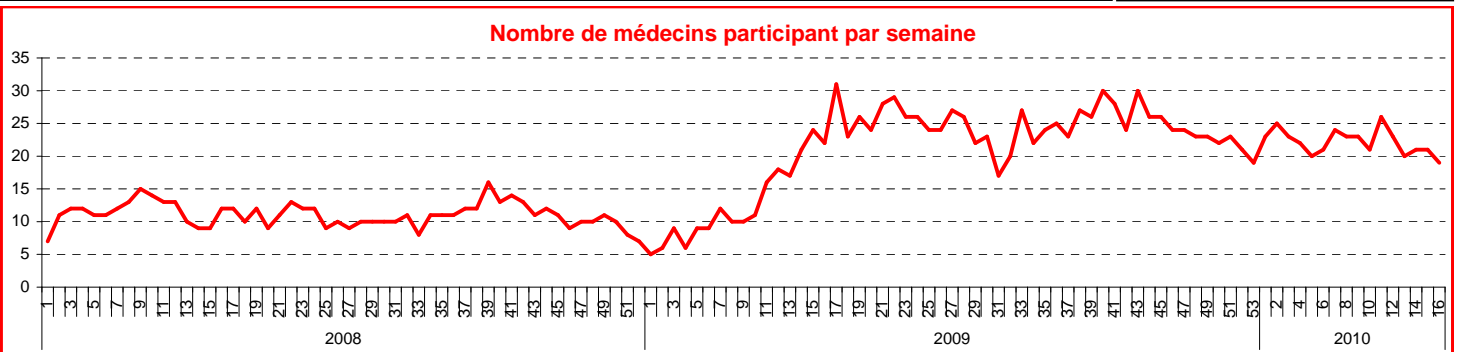
Syndrôme grippal :
 Fièvre élevée (≥ 38.5)
 d'apparition brutale
 ET accompagnée de myalgies
 ou fatigue
 ET de signes respiratoires ou
 ORL

Suspicion de dengue :
 Fièvre élevée (≥ 38.5)
 d'apparition brutale datant de
 moins de 8 jours
 ET syndrome algique :
 céphalées, arthralgies ou
 myalgies
 ET absence de tout point
 d'appel infectieux (en
 particulier respiratoire)

Diarrhée :
 Au moins 3 selles liquides ou
 molles par jour,
 datant de moins de 14 jours
 ET motivant la consultation

Les graphiques 1,2 et 3
 représentent la répartition
 hebdomadaire des consultations
 depuis janvier 2008.

Les données sont exprimées
 en nombre de cas par
 médecin, par semaine.



Pour tous renseignements ou si vous souhaitez rejoindre le réseau sentinelle :
 Direction de la Santé - Bureau de Veille sanitaire - Tel: 48 82 01 - Fax: 48 82 12 - mail : veille@sante.gov.pf