

Données de surveillance du réseau de médecins sentinelles

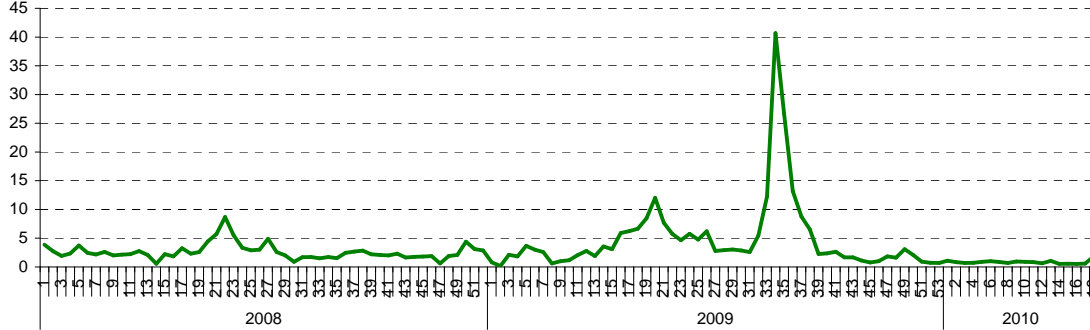
Point épidémiologique hebdomadaire - Semaine 18- 2010

Les indicateurs épidémiologiques dengue/diarrhées sont stables par rapport à la semaine dernière. Le nombre de grippe rapporté est en légère augmentation. Merci de bien vouloir réaliser des prélèvements sur vos patients grippés afin de connaître le virus circulant actuellement en Pf. Les kits nasopharyngés sont disponibles à l'ILM à la demande.

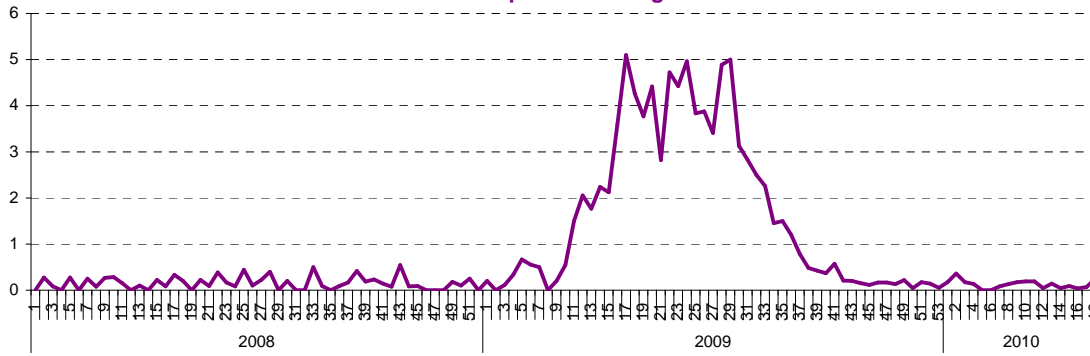
Attention :

- 1) Le nombre signalé de conjonctivites diminue.
- 2) Début de l'activité grippale dans quelques îles du Pacifique. Cas de AH1N1 en Australie.

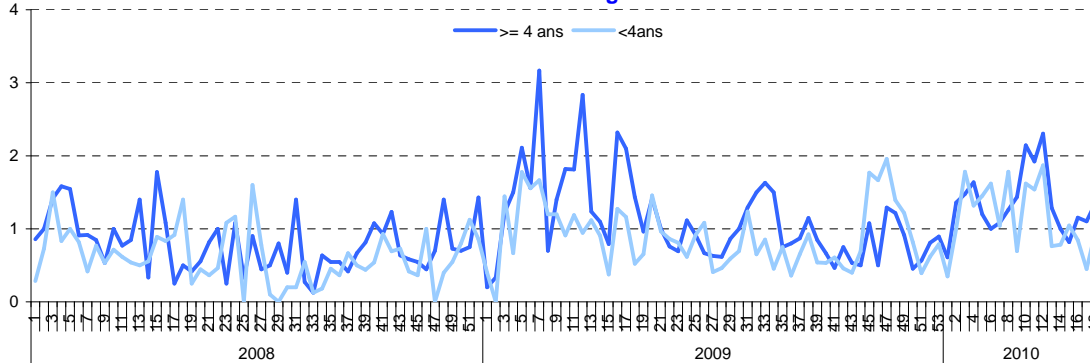
1. Syndrome grippal



2. Suspicion de dengue



3. Diarrhée aiguë



Description des syndromes :

Syndrôme grippal :
 Fièvre élevée (≥ 38.5)
 d'apparition brutale
 ET accompagnée de myalgies
 ou fatigue
 ET de signes respiratoires ou
 ORL

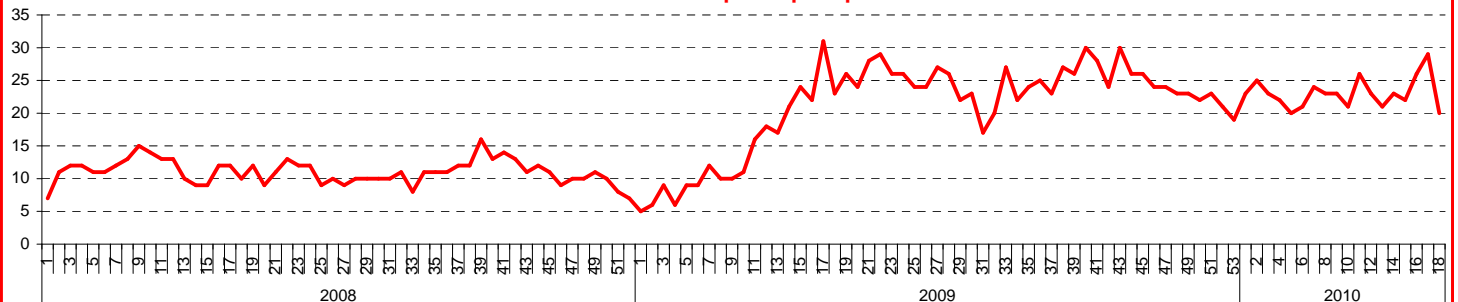
Suspicion de dengue :
 Fièvre élevée (≥ 38.5)
 d'apparition brutale datant de
 moins de 8 jours
 ET syndrome algique :
 céphalées, arthralgies ou
 myalgies
 ET absence de tout point
 d'appel infectieux (en
 particulier respiratoire)

Diarrhée :
 Au moins 3 selles liquides ou
 molles par jour,
 datant de moins de 14 jours
 ET motivant la consultation

Les graphiques 1,2 et 3
 représentent la répartition
 hebdomadaire des consultations
 depuis janvier 2008.

Les données sont exprimées
 en nombre de cas par
 médecin, par semaine.

Nombre de médecins participant par semaine



Pour tous renseignements ou si vous souhaitez rejoindre le réseau sentinelle :

Direction de la Santé - Bureau de Veille sanitaire - Tel: 48 82 01 - Fax: 48 82 12 - mail : veille@sante.gov.pf