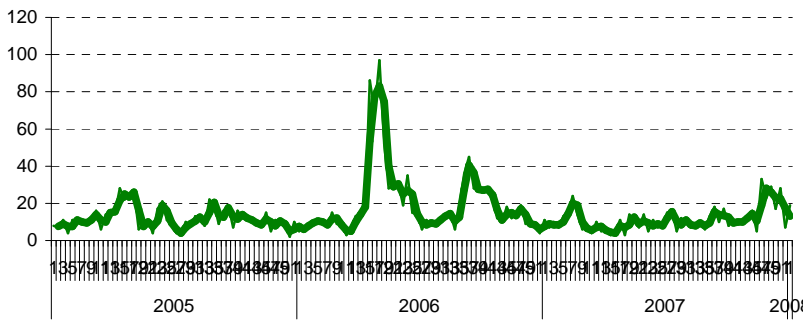


Surveillance sentinelle à partir des consultations aux Urgences du Centre Hospitalier de Polynésie française

Situation en semaine 01 (du 1 au 06 janvier 2008)

Données recueillies par la Direction de la Santé avec la collaboration du Service des Urgences et du Service d'Information Médicale du CHPf

Syndrôme grippal

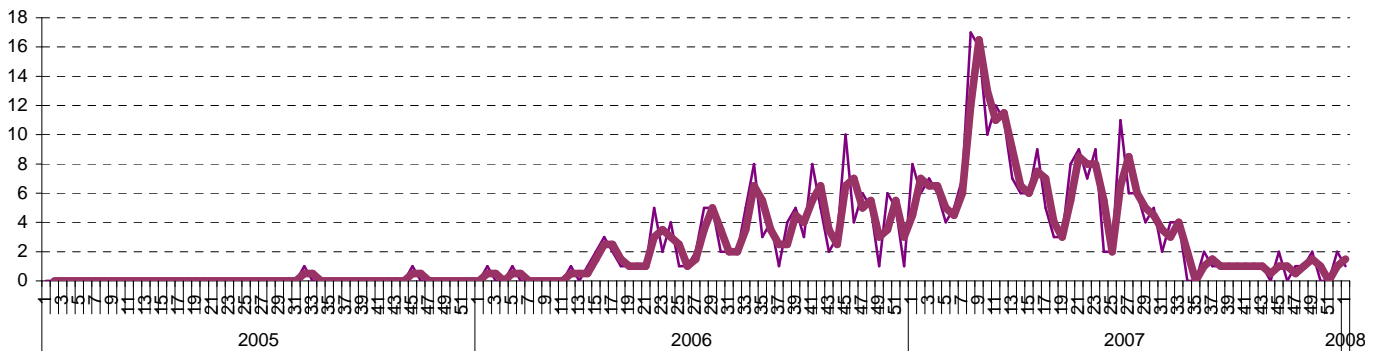


Commentaires:

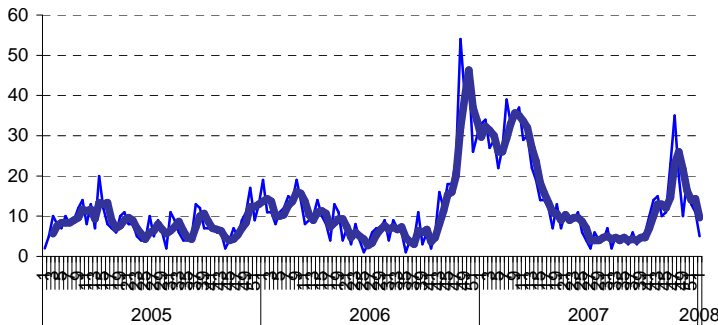
Le nombre de passages pour gastroentérite est en baisse. Celui pour syndrome grippal également. La campagne de vaccination contre la grippe se termine, elle a très bien marché cette année.

Merci pour votre collaboration

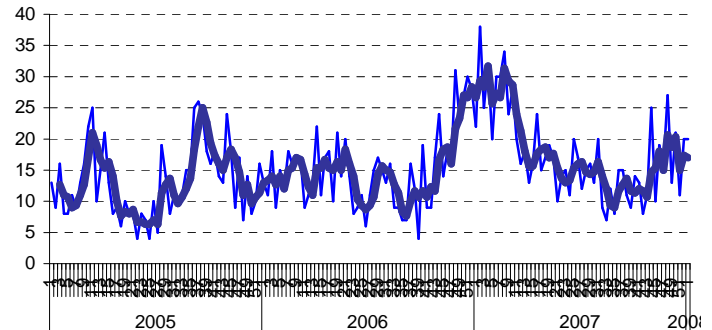
Suspicion de dengue



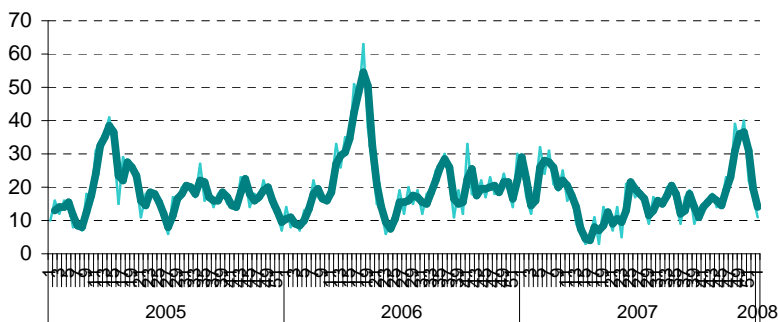
Diarrhée < 4 ans



Diarrhée >=4 ans



Fièvre isolée



Codage en CIM 10:

Syndrôme	Codes CIM10
Syndrôme grippal :	J11
Suspicion de dengue:	A90 - A91
Diarrhée:	A02 à A09
Fièvre isolée:	R509

NB: les graphiques représentent la fréquence hebdomadaire des consultations depuis janvier 2005. Les données sont exprimées en nombre de cas par semaine.

Direction de la Santé - Bureau des Pathologies Infectieuses

BP 611 - 98713 PAPEETE - TAHITI - Tél. : 48 82 01 - Fax : 48 82 24

axel.wiegandt@sante.gov.pf