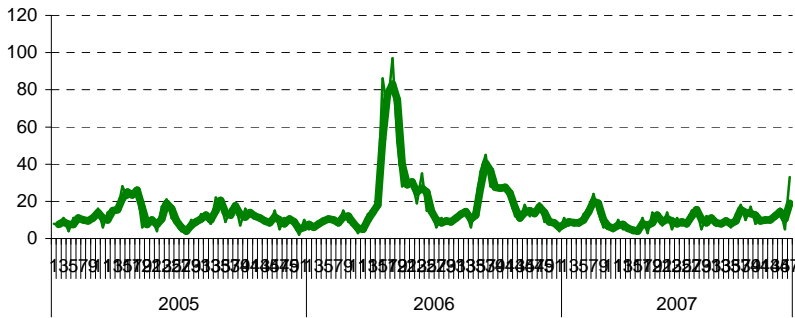


# Surveillance sentinelle à partir des consultations aux Urgences du Centre Hospitalier de Polynésie française

Situation en semaine 47 (du 19 au 23 NOVEMBRE 2007)

Données recueillies par la Direction de la Santé avec la collaboration du Service des Urgences et du Service d'Information Médicale du CHPF

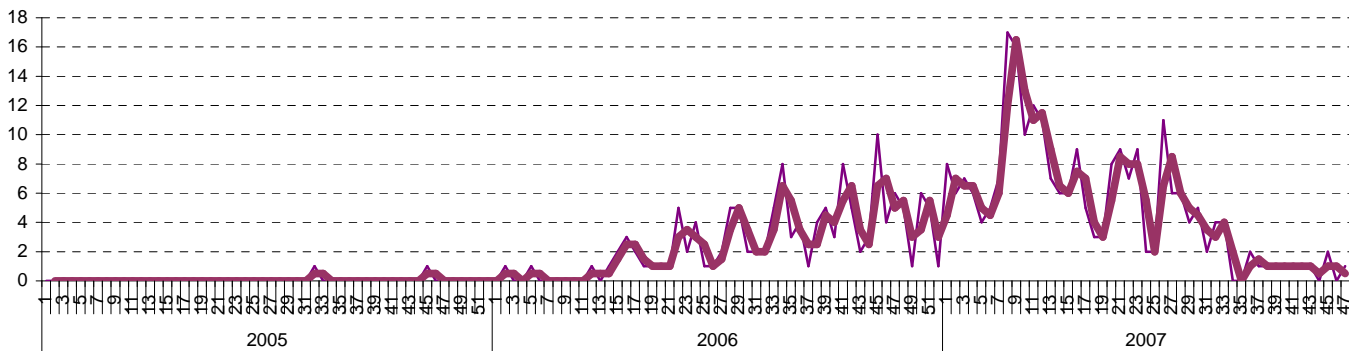
## Syndrôme grippal



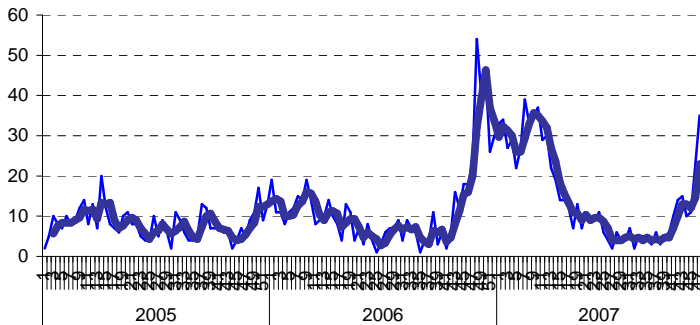
### Commentaires:

Une épidémie de gastro-entérites est en cours. Le nombre de passages pour diarrhée est en augmentation depuis la semaine 46. Toutes les classes d'âge sont touchées. Un norovirus a été isolé sur des prélèvements de selle de patients hospitalisés en pédiatrie par le laboratoire du CHPF. On constate également une augmentation du nombre de passages pour syndrome grippal en semaine 47. Merci pour votre collaboration

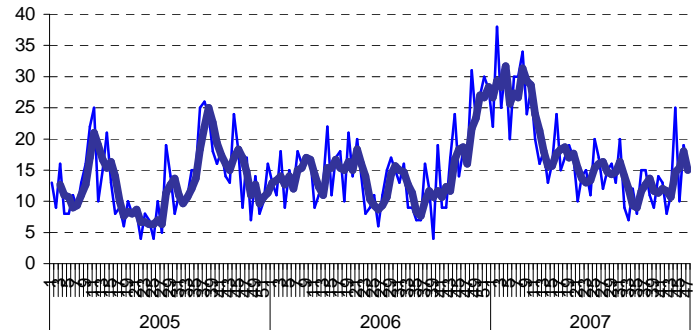
## Suspicion de dengue



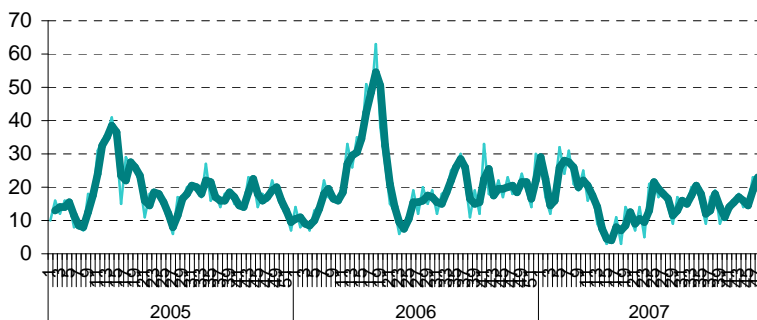
## Diarrhée < 4 ans



## Diarrhée >=4 ans



## Fièvre isolée



### Codage en CIM 10:

Syndrôme	Codes CIM10
Syndrôme grippal :	J11
Suspicion de dengue:	A90 - A91
Diarrhée:	A02 à A09
Fièvre isolée:	R509

**NB: les graphiques représentent la fréquence hebdomadaire des consultations depuis janvier 2005. Les données sont exprimées en nombre de cas par semaine.**