



Direction de la santé
Bureau de veille sanitaire

Bulletin de Surveillance Sanitaire

Surveillance et veille sanitaire en Polynésie française

Données du 18 au 24 mars 2013
(Semaine 12)

A RETENIR

Syndrome grippal

- Activité syndromique en diminution cette semaine.
- 1 cas de grippe A est confirmé sur les 5 prélèvements analysés.

Syndrome dengue

- Activité syndromique en augmentation.
- 4 cas de dengue ont été confirmés en semaine 12 sur les 50 prélèvements analysés. 6 cas sont confirmés en semaine 13 (cf tableau récapitulatif page 5).
- Au total, 34 cas autochtones ont été confirmés (19 DEN 1 et 9 DEN 3).

Diarrhées

- Activité en diminution (réseau sentinelles et urgences CHPf).

Fièvre

- Activité en diminution pour le réseau sentinelles et en augmentation aux urgences CHPf.

AUTRES ACTUALITES LOCALES

Salmonellose à *Salmonella enteritidis*

- Quelques cas sont sporadiquement signalés (*S. enteritidis* et autres types).
- Par mesure de précaution, il est toujours recommandé de consommer les œufs bien cuits : blanc et jaune (cuisson 5 minutes au minimum à 65°C).
- Les contrôles et les mesures sanitaires se poursuivent.

ACTUALITES REGIONALES ET INTERNATIONALES

(sources : InVS, PacNet, OMS, ProMed, autres)

DENGUE

* Nouvelle-Calédonie : DEN 1

- Bilan au 26 mars : depuis le début de la circulation du virus DEN 1 en Nouvelle-Calédonie en septembre 2012, 5857 cas ont été confirmés. 2162 cas en février et 2256 cas en mars : 702 en semaine 11 et 703 en semaine 12.

- Pour information complémentaire, consultez le site internet de la DASS Nouvelle-Calédonie : http://www.dass.gouv.nc/portal/page/portal/dass/observatoire_sante/veille_sanitaire/Dengue

* Wallis et Futuna : DEN 1

- Bilan au 27 mars : depuis le 04/01/13, 16 cas confirmés (Ag NS1, PCR ou IgM), dont 11 importés de Nouvelle-Calédonie et 72 cas suspects. Tous les cas sont sur l'île de Wallis.

* Iles Salomon : DEN 3

- Bilan au 27 mars : le nombre de cas continue d'augmenter avec un total de 1625 cas signalés.

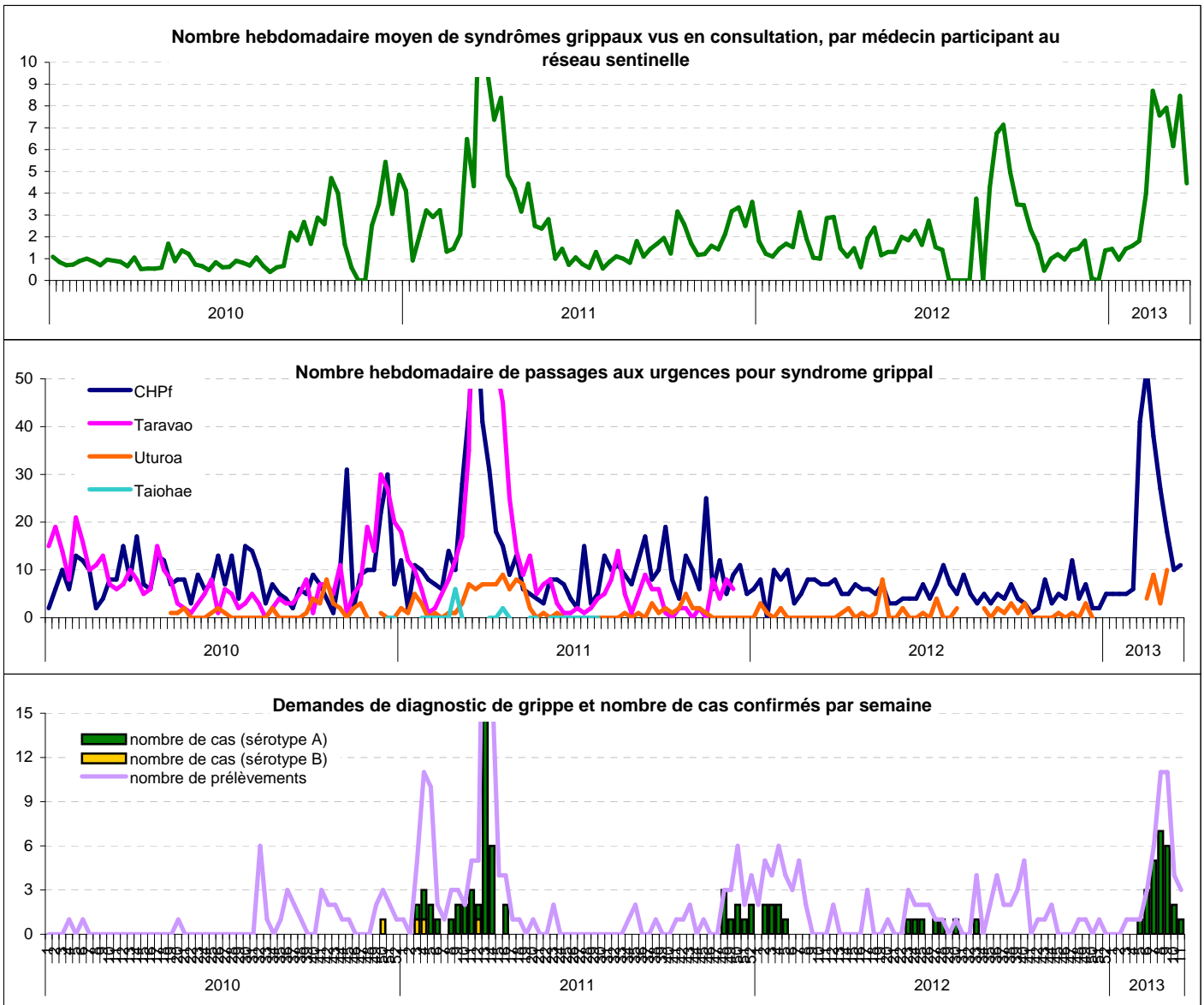
* Australie, nord du Queensland

- 3 foyers distincts sont actifs depuis le mois de décembre. Au total, on signale 85 cas confirmés de DEN 1, 3 cas de DEN 2 et 7 cas de DEN 3.

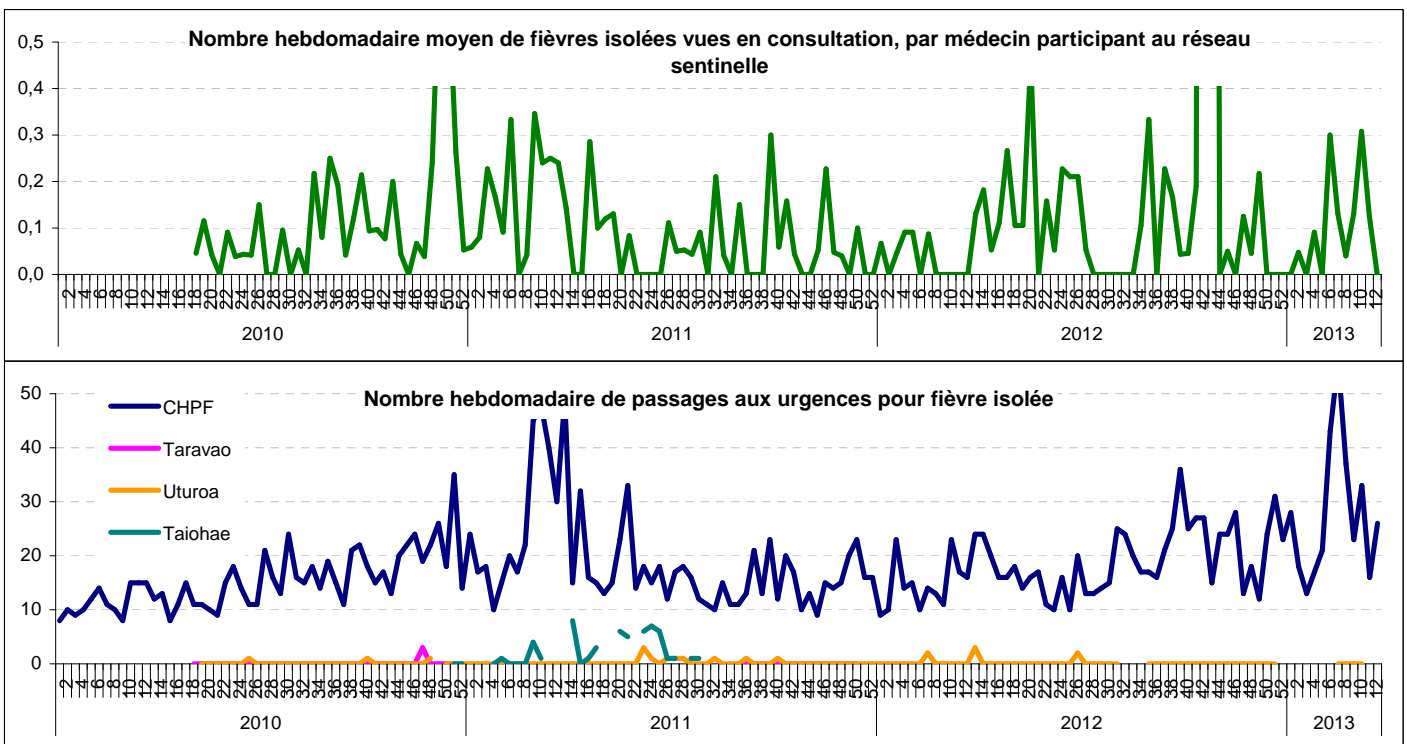
GRIPPE

- En France métropolitaine, l'épidémie de grippe poursuit sa décroissance.
- L'activité reste minimale en Australie et en Nouvelle-Zélande.
- Une augmentation du nombre de syndromes grippaux est à signaler aux Samoa et aux îles Salomon.

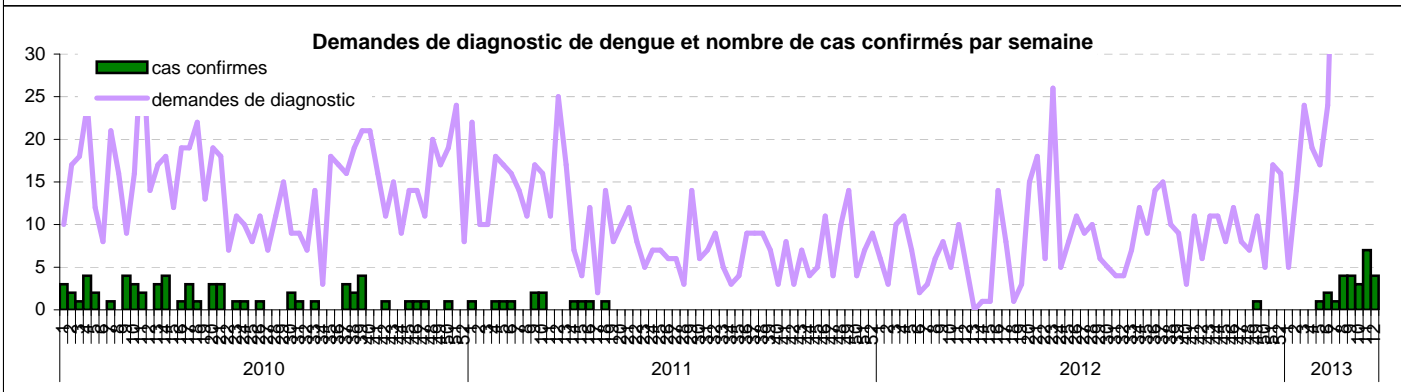
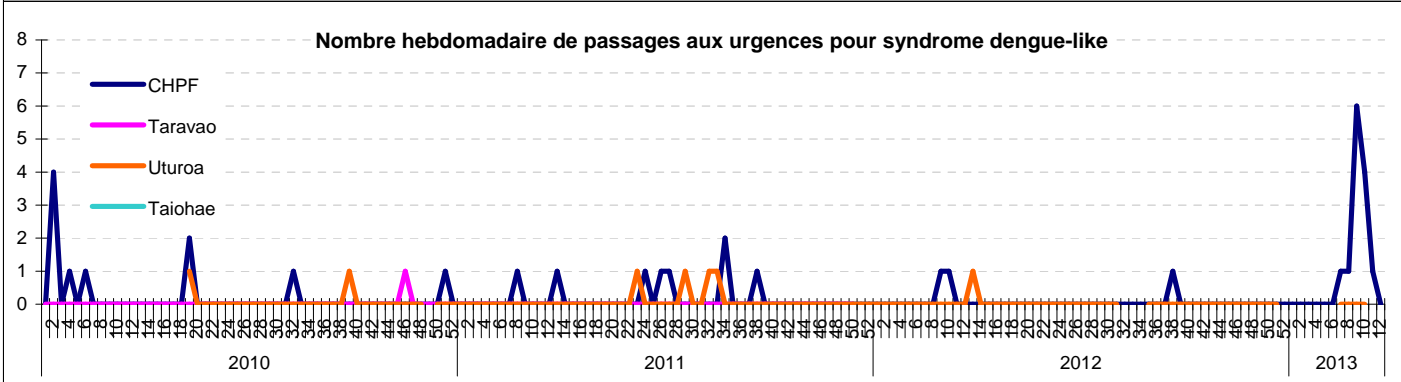
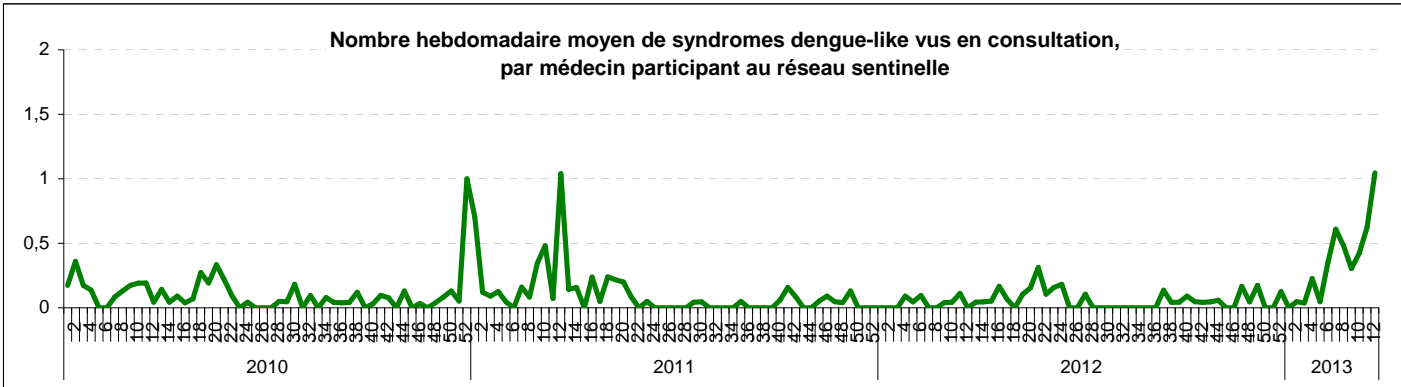
Grippe



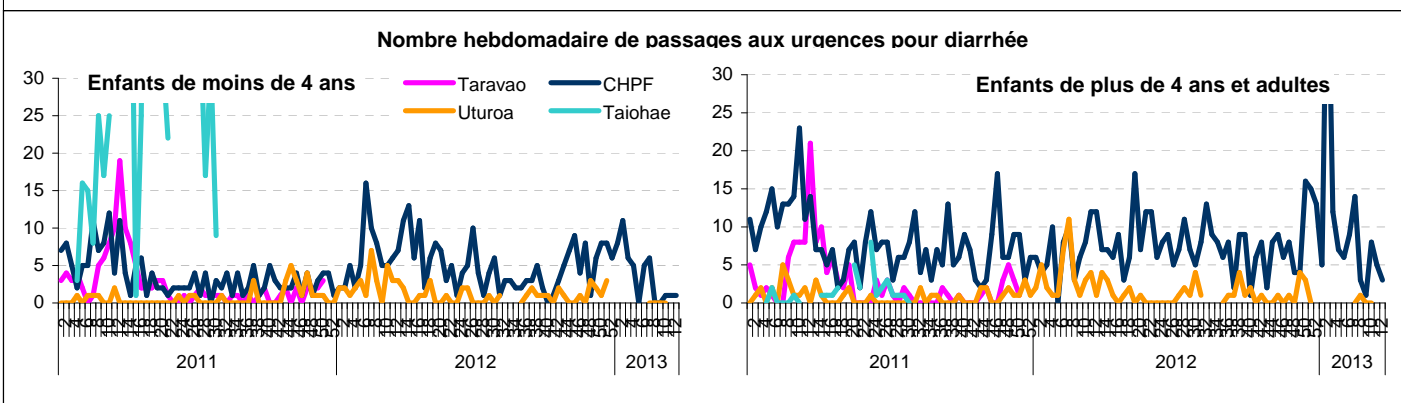
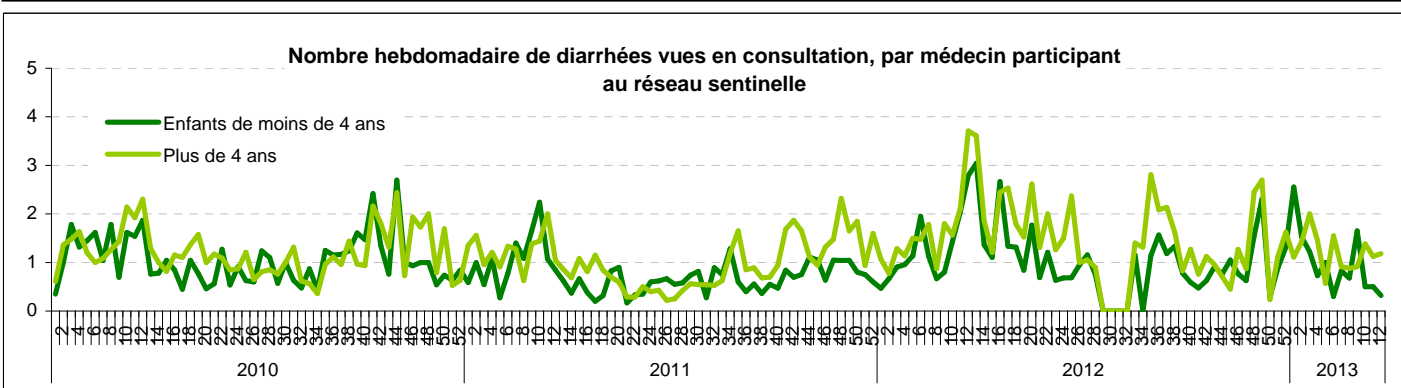
Fièvre isolée



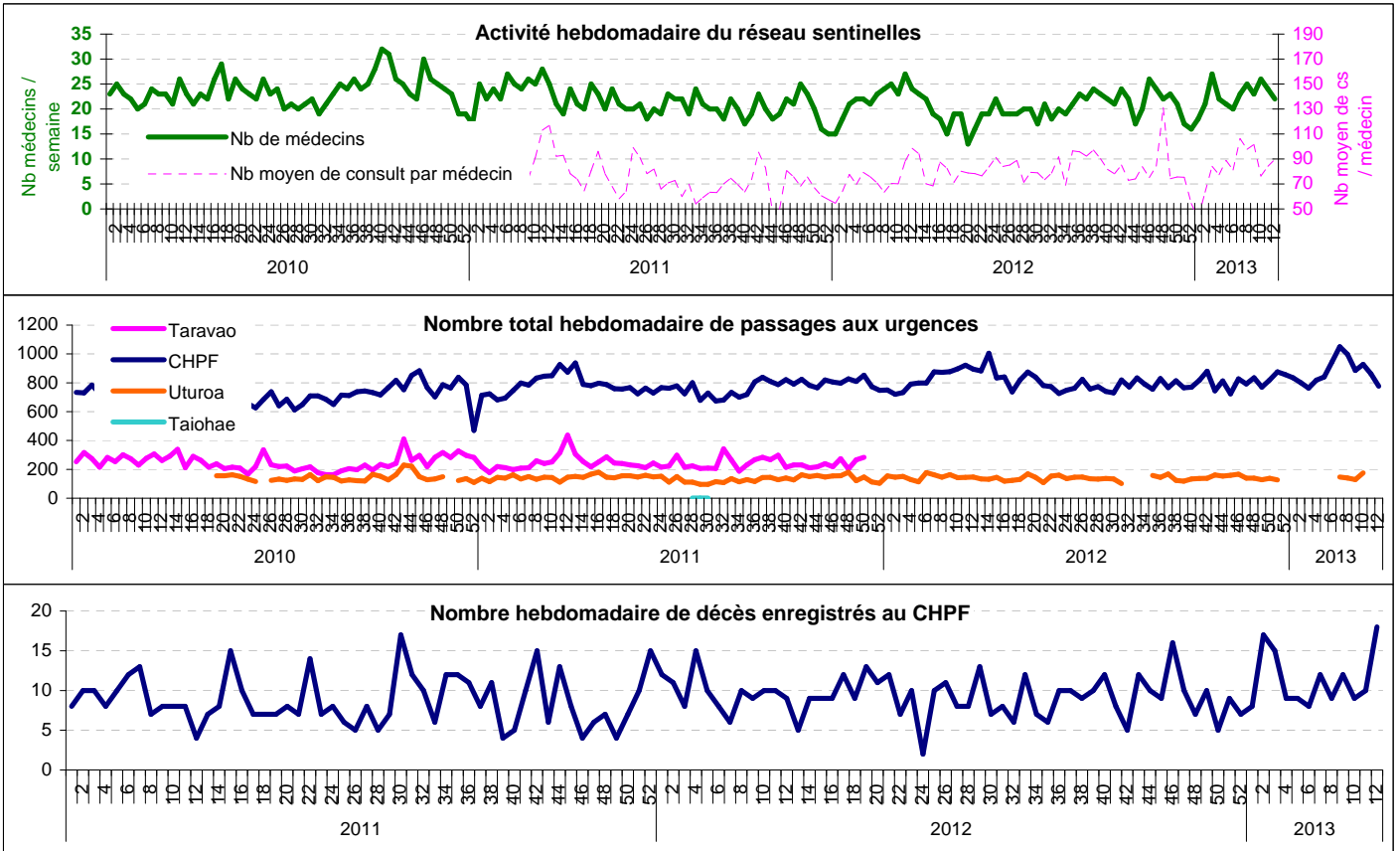
Dengue



Diarrhées



Indicateurs d'activité



Bulletin téléchargeable sur les sites suivants :

- Réseau Océanien de Surveillance de Santé Publique http://www.spc.int/phs/PPhSN/Surveillance/Routine_reports.htm
- Centre d'hygiène et de salubrité publique de la Direction de la santé <http://www.hygiene-publique.gov.pf/spip.php?article120>

Définitions utilisées pour la surveillance syndromique du réseau sentinelles

- **Syndrome grippal** : Fièvre élevée ($\geq 38,5^{\circ}\text{C}$) d'apparition brutale, ET accompagnée de myalgies ou fatigue, ET de signes respiratoires ou ORL
- **Suspicion de dengue** : Fièvre élevée ($\geq 38,5^{\circ}\text{C}$) d'apparition brutale de moins de 8 jours, ET syndrome algique (céphalées, arthralgies ou myalgies) ET absence de tout point d'appel infectieux (en particulier respiratoire)
- **Diarrhées** : au moins 3 selles liquides ou molles / jour, datant de moins de 14 jours ET motivant la consultation
- **Fièvre isolée** : Fièvre élevée ($> 38^{\circ}\text{C}$) de plus de 3 jours sans cause évidente

Définitions utilisées pour la surveillance virologique

- **Cas confirmé de dengue** : cas suspect avec au moins un résultat de biologie positif, AgNS1 / RT PCR / IgM

Codage CIM 10 utilisé pour la surveillance syndromique aux Urgences

- **Syndrome grippal** : J11
- **Suspicion de dengue** : A90 - A91
- **Diarrhée** : A02 à A09
- **Fièvre isolée** : R509

Remerciements aux partenaires de la surveillance épidémiologique en Polynésie française :

- Dispensaires et infirmeries de la Direction de la santé
- Centre de la mère et de l'enfant
- Réseau des médecins sentinelles
- Service de Santé des Armées
- Centre Hospitalier du Taaone
- Hôpitaux publics de Moorea, Taravao, Uturoa, Taiohae
- Institut Louis Malardé
- Laboratoires privés
- Cliniques privées Cardella et Paofai
- Pharmacie d'approvisionnement de la Direction de la Santé
- Pharmacies d'officine
- Centre d'hygiène et de salubrité publique
- Réseau informatique de santé publique de la Direction de la Santé

Bureau de veille sanitaire :

Responsable
Dr Henri-Pierre Mallet

Epidemiologiste
Anne-Laure Berry

Infirmiers
Jean-Paul Pescheux
Auguste Buluc

Secrétaire
Thilda Tehaamoana

Tél: 488 201
Fax: 488 212

Astreinte : 706 502

Mail : veille@sante.gov.pf

Tableau des cas de dengue confirmés en Polynésie française

Numéro	Date déclaration	Semaine	Commune	Ile	Diagnostic	Sérotype
2013-1	6 février 2013	6	Haapiti	Moorea	PCR	DEN 1
2013-2	8 février 2013	6	Haapiti	Moorea	PCR	DEN 1
2013-3	13 février 2013	7	Faaa	Tahiti	PCR	DEN 1
2013-4	19 février 2013	8	Haapiti	Moorea	PCR	DEN 1
2013-5	19 février 2013	8	Haapiti	Moorea	PCR	DEN 1
2013-6	19 février 2013	8	Haapiti	Moorea	PCR	DEN 1
2013-7	21 février 2013	8	Punaauia	Tahiti	PCR	DEN 1
2013-8	27 février 2013	7	Mahina	Tahiti	PCR	DEN 3
2013-9	27 février 2013	9	Mahina	Tahiti	IgM	ND
2013-10	25 février 2013	9	Papeete	Tahiti	PCR	DEN 1
2013-11	1 mars 2013	9	Arue	Tahiti	PCR	DEN 3
2013-12	6 mars 2013	10	Mahina	Tahiti	PCR	DEN 3
2013-13	6 mars 2013	10	Mahina	Tahiti	IgM	ND
2013-14	6 mars 2013	10	Haapiti	Moorea	IgM	ND
2013-15	7 mars 2013	10	Punaauia	Tahiti	PCR	DEN 1
2013-16	8 mars 2013	10	Mahina	Tahiti	PCR	DEN 3
2013-17	11 mars 2013	10	Punaauia	Tahiti	PCR	DEN 1
2013-18	12 mars 2013	11	Mahina	Tahiti	PCR	DEN 3
2013-19	13 mars 2013	11	Haapiti	Moorea	PCR	DEN 3
2013-20	14 mars 2013	11	Pirae	Tahiti	PCR	DEN 3
2013-21	14 mars 2013	11	Papeete	Tahiti	PCR	DEN 1
2013-22	14 mars 2013	11	Mahina	Tahiti	PCR	DEN 3
2013-23	14 mars 2013	11	Haapiti	Moorea	PCR	DEN 1
2013-24	18 mars 2013	12	Papeete	Tahiti	PCR	DEN 1
2013-25	18 mars 2013	12	Papeete	Tahiti	PCR	DEN 1
2013-26	20 mars 2013	12	Papeete	Tahiti	PCR	DEN 1
2013-27	21 mars 2013	12	Haapu	Huahine	IgM	ND
2013-28	21 mars 2013	12	Haapiti	Moorea	IgM	ND
2013-29	22 mars 2013	12	Papeete	Tahiti	PCR	DEN 1
2013-30	26 mars 2013	13	Papeete	Tahiti	PCR	DEN 3
2013-31	26 mars 2013	13	Haapiti	Moorea	PCR	DEN 1
2013-32	26 mars 2013	13	Haapiti	Moorea	PCR	DEN 1
2013-33	26 mars 2013	13	Punaauia	Tahiti	PCR	DEN 1
2013-34	27 mars 2013	13	Mahina	Tahiti	NS1	ND
2013-35	28 mars 2013	13	Pirae	Tahiti	NS1	ND