



Dr Jean-François YVON  
Pharmacien Biologiste  
[Jf-yvon@adswf.org](mailto:Jf-yvon@adswf.org)

Mata'Utu, le 28 mai 2008

## SURVEILLANCE DE LA DENGUE SUR WALLIS ET FUTUNA

**Situation au 28 mai 2008**

### Cas recensés

- nombre de patients investigués entre le 01/03 et le 28/05/2008 : **42**
- nombre de nouveaux cas recensés durant cette période : **0**
- au total, depuis le 01/01/2008 :
  - nombre de patients investigués : **60**
  - nombre de cas déclarés : **0**

### Surveillance entomologique (source : service territorial de l'environnement / Agence de Santé)

**Tableau 1** : relevé mensuel des index maison et Breteau sur Wallis et Futuna en 2008

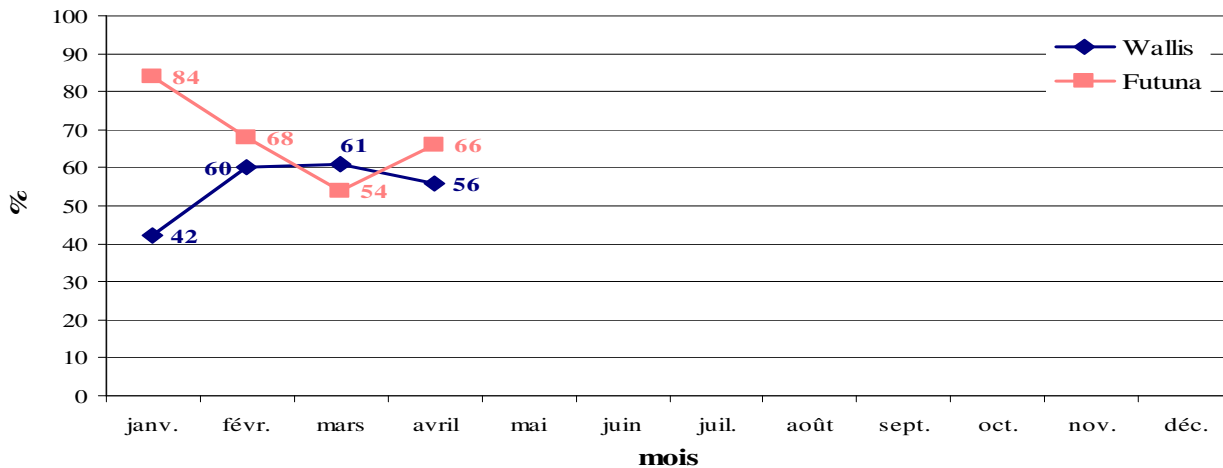
Index	01/2008	02/2008	03/2008	04/2008
Maison (%) Wallis	42	60	61	56
Maison (%) Futuna	84	68	54	66
Breteau (%) Wallis	107	141	119	107
Breteau (%) Futuna	264	220	204	112

- index maison : pourcentage de maisons ayant au moins un gîte positif pour l'*Aedes*, moustique vecteur de la dengue ; cette index reflète le comportement de la population vis-à-vis du vecteur
- index Breteau : indicateur de la densité de moustiques du genre *Aedes*

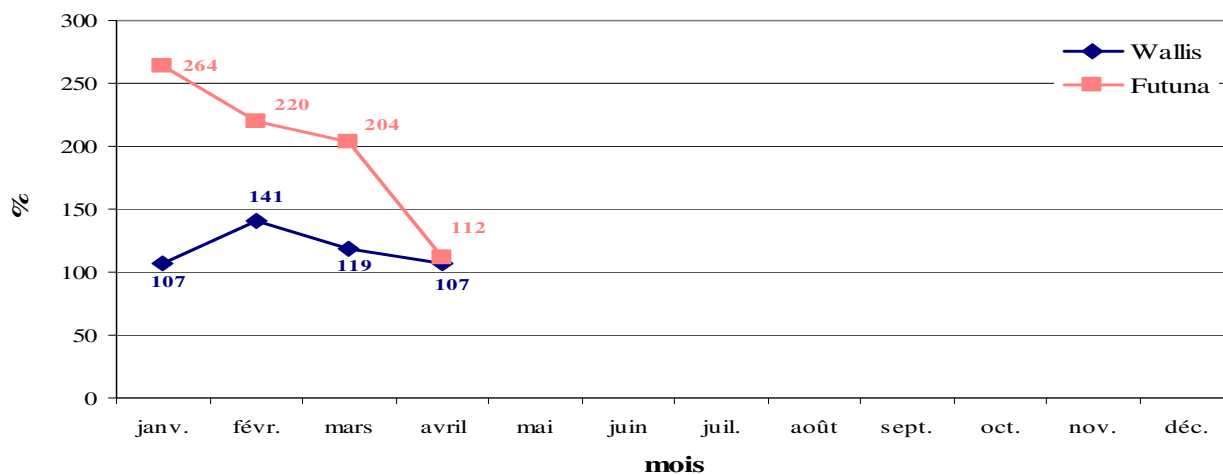
### LABORATOIRE DE BIOLOGIE MEDICALE

Tél : (681) 72 07 21 – Fax : (681) 72 11 80

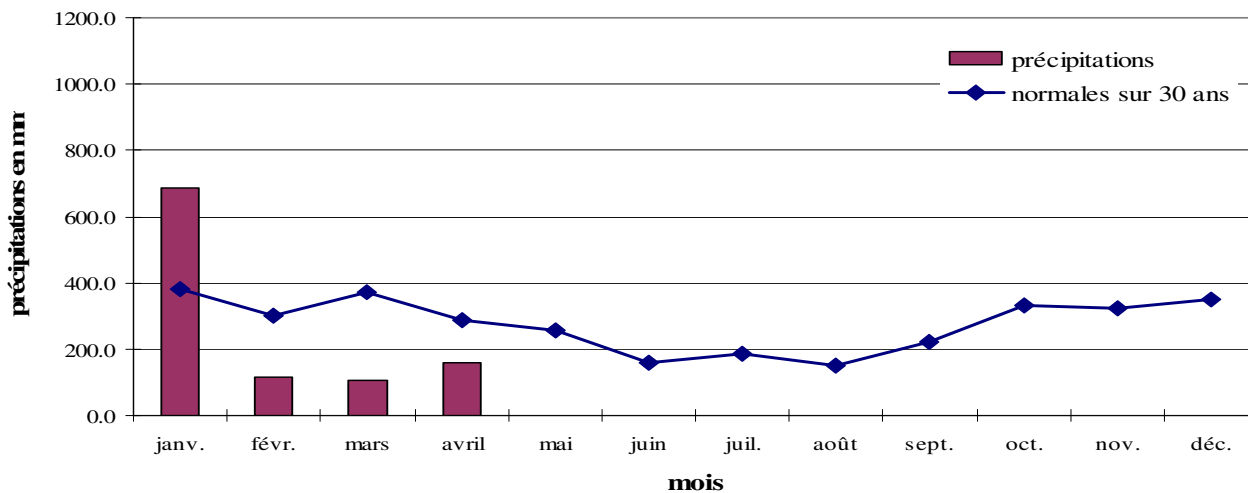
**Graphique 1 : suivi mensuel de l'index maison sur Wallis et Futuna en 2008**



**Graphique 2 : suivi mensuel de l'index Breteau sur Wallis et Futuna en 2008**



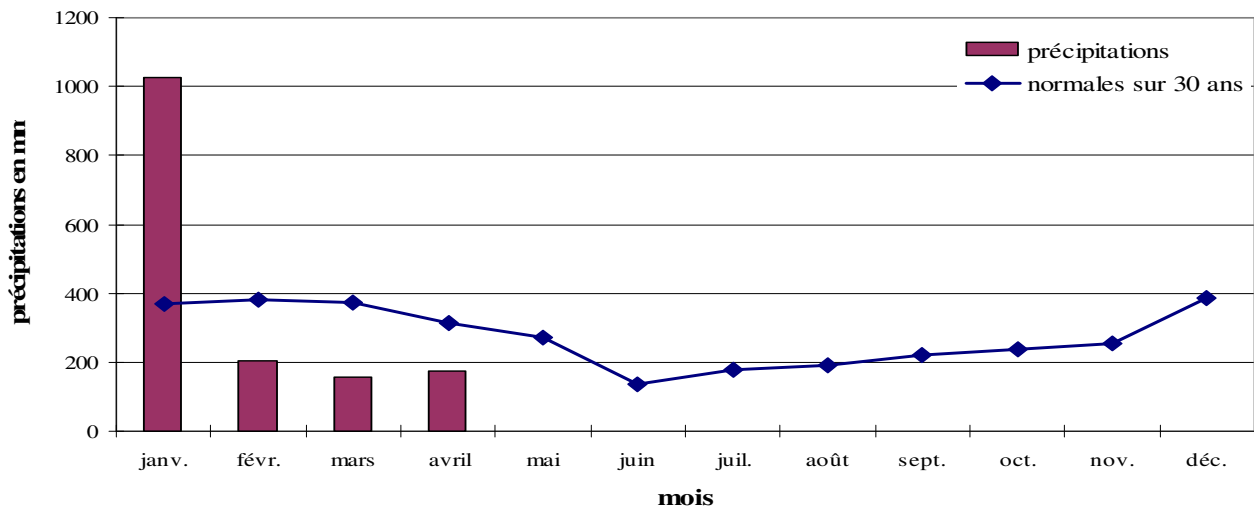
**Graphique 3 : relevé mensuel des précipitations sur Wallis en 2008**



### LABORATOIRE DE BIOLOGIE MEDICALE

Tél : (681) 72 07 21 – Fax : (681) 72 11 80

**Graphique 4 : relevé mensuel des précipitations sur Futuna en 2008**



(données pluviométriques gracieusement fournies par METEO-FRANCE)

Bien que les index restent élevés sur Wallis et Futuna, on peut noter une diminution spectaculaire de l'index Breteau sur Futuna et dans une moindre mesure l'index Maison en relation avec :

- une prise de conscience de la population vis-à-vis de l'élimination des gîtes larvaires d'une part,
- un déficit pluviométrique > 50 % au cours des mois de février, mars et avril d'autre part.

**Graphique 5 : répartition des gîtes positifs à Aedes en avril 2008**

